

# Guia de Convênios

# Sindicato Químicos-SP

São Paulo e Região

## Brasil: crescimento

## com distribuição de renda



Lazer

Educação

Serviços

Para o associado e sua família

## O preço da (in)segurança em São Paulo

Tem um aspecto que não combina com o amplo cenário de desenvolvimento e de crescimento do País: a crítica situação da segurança pública do estado de São Paulo. Apesar do aumento do nível de emprego e dos salários médios (segundo fontes do Ministério do Trabalho, em sete anos o salário médio inicial dos trabalhadores subiu 27%), os paulistanos ainda padecem com o cenário absurdo de violência, traduzidos pelo alarmantes índices de roubos, homicídios, seqüestros e tráfico de droga, além da ousadia dos bandidos, que desafiam o Governo do Estado atacando a própria Polícia Militar. Aí, companheiro, vale a pergunta: se eles não têm medo da polícia, imagine o que farão conosco? É esse medo, essa insegurança que domina o cidadão quando o assunto é violência. É uma situação de caos, onde fica evidente a falta de uma política eficiente na área de segurança pública, passando pela integração entre polícias, melhoria da qualificação e da remuneração dos policiais e aparelhamento da polícia. Uma das conseqüências desse descaso é obrigar o cidadão (naturalmente, somente quem pode), a tentar resolver o problema individualmente.

Assim proliferou a próspera indústria da segurança privada (com o conveniente “incentivo” do Governo do Estado de São Paulo), com produtos como seguros – até mesmo da modalidade funeral, já que o estado e o município não tem têm políticas públicas abrangentes e eficientes para oferecer aos cidadãos nem mesmo na hora da maior dor de uma família -, segurança privada (como aquelas que protegem os bancos e seus clientes), sistemas de vigilância (como aquelas dos condomínios, que servem para evitar arrastões e assaltos nos prédios), blindagem de veículos, sistemas de rastreamento de veículos, chips implantados nas pessoas, entre vários outros.

Como você pode ver, caro leitor, essa indústria que cresce a cada dia, traz benefícios a poucas pessoas, porém são pagos direta ou indiretamente, por todos nós.

Como? Muito simples. Além de pagarmos impostos diariamente, embutidos nos preços do pãozinho, do café, do arroz, da carne, etc., pelos quais deveríamos ter direito aos serviços públicos (inclusive de segurança), pagamos ainda mais porque nos preços dos serviços bancários, do condomínio, do estacionamento, da carne, e de todos os produtos que consumimos estão embutidos também os custos com seguros, vigilância privada, sistemas de vigilância, etc. Ou seja, para nós, somente os custos. Para os mais abastados, os benefícios.

Pense nisso, companheiro.

*A diretoria colegiada*

Campanha salarial \_\_\_\_\_ pg. 04

Curiosidades de São Paulo \_\_\_\_\_ pg. 11

Saúde vocal \_\_\_\_\_ pg. 13

Nova ortografia \_\_\_\_\_ pg. 16

Câncer de pele \_\_\_\_\_ pg. 22

Sindicato \_\_\_\_\_ pg. 26

Convênios \_\_\_\_\_ pg. 27

#### Expediente

A 7ª edição do Guia de Convênios é uma publicação de responsabilidade do Sindicato dos Químicos, Plásticos, Farmacêuticos, Cosméticos e Similares de Caieiras, Embu, Embu-Guaçu, Taboão da Serra e São Paulo.

Sede: rua Tamandaré, 348, Liberdade, São Paulo, fone 3209-3811. Subsede Santo Amaro: rua Ada Negri, 127, fone: 5643-8111/8112 - Subsede Lapa: rua Domingos Rodrigues, 420, fone 3836-6228 - Subsede São Miguel: rua Arlindo Colaço, 32, fone 2297-0631 - Subsede Taboão da Serra: rua Kizaemon Takeuti, 1751, fone 4137-9237 - Subsede Caieiras: rua São Benedito, 105, fone 4605-4297.

Diretor responsável: diretoria colegiada:

Adir Gomes Teixeira, Antenor Eiji Nakamura (Kazú), Alessandra Cruz, Alex Ricardo Fonseca, Aparecida Silva (Cida), Benedito Souza, (Benê), Carlos Brito (Carioca), Carlos Gomes Batista (Carlinhos), Célia Passos, Deusdete J. das Virgens (Dedê), Edilson Santos, Edilson de Paula Oliveira, Edson Passoni, Edson Azevedo, Elaine Alves Blefari, Elizabeth Maria da Silva (Bete), Erasmo Carlos Isabel (Tucão), Francisco Chagas, Geralcino Teixeira, Geraldo Guimarães, Hélio Andrade, Hélio Alaeste Benício, Jaqueline Souza da Silva, João Carlos de Rosis, José Alves Neto, José Francisco de Andrade (Chiquinho), José Isaac Gomes, Leônidas Sampaio Ribeiro, Lourival Batista Pereira, Lucineide Dantas Varjão (Lú), Luiz Carlos Gomes, (Xiita), Luiz P. de Oliveira (Luizão), Lutembergue Nunes Ferreguete, Martisalem Cóvas Pontes (Matú), Milton Pereira de Hungria, Nilson Mendes da Silva, Osvaldo da Silva Bezerra (Pipoka), Renato Carvalho Zulato, Rítalo Alves Lins, Ronaldo Rodrigues de Lima, Rosana Sousa de Deus, Rosemeire Gomes de Brito (Rose), Sebastião Carlos P. dos Santos (Branco) [www.quimicosp.org.br](http://www.quimicosp.org.br)

Layout e arte final: Arte & Imagem. Editor: Mário Lopes (MTb 34809). Ilustrações: Sérgio Penna - Fotos: Douglas Mansur/Eduardo Oliveira/Mário Lopes/Daniel Gesteira Lopes

# Economia exhibe números impressionantes

*A economia brasileira exhibe músculos de campeão, inclusive no campo da inclusão social. Nunca antes neste país . . .*



Capa

*Fortalecimento do mercado interno, exportações em alta, aumento do salário, programas sociais de amplo alcance: O Brasil nunca cresceu tanto promovendo a distribuição da riqueza.*

A economia vai muito bem, obrigado. Aumentos reais do salário mínimo, aumento do consumo, milhares de novos postos de trabalho. Os reflexos dos acertos da política econômica do Governo Lula são sentidos em todos os lugares: nos shoppings, no varejo de automóveis, nos bares e restaurantes, nos terminais turísticos.

Com o consumo em alta, milhões de brasileiros, que antes não tinham acesso a inúmeros bens, hoje podem usufruir do conforto da vida moderna. Itens como microondas, geladeira, TV, aparelho de som e até mesmo carro novo são acessíveis a muitos trabalhadores, pais de família de origem humilde, que até então, sequer podiam sonhar com esse padrão de vida.

Sem medo de ser feliz, o Governo Federal enfrentou o medo com ações concretas. Fortaleceu o mercado interno e incentivou o consumo. Com investimentos em infra estrutura e uma arrojada política monetária de redução gradativa e substancial da taxa de juros, a roda da economia começou a girar em benefício dos trabalhadores. O sonho de um carro zero hoje se realiza em suaves prestações. Enquanto o mundo “rico” ainda sofre com os reflexos da crise financeira internacional, o Brasil surge como o mais promissor dos emergentes (esta denominação, emergente, é a de um país em vias de entrar no seletto clube dos países ricos e desenvolvidos). Aliás, nesse item, vale a pena lembrar que o presidente Lula acertou mais uma vez: a crise não passou de uma “marolinha” para o nosso país. “Na época, alguns setores da mídia e empresariais tentavam espalhar o pânico e usar a crise como desculpa para reduzir salários e flexibilizar os direitos dos trabalhadores. Houve até casos de dirigentes sindicais que engrossaram esse coro, jogando contra seus próprios representados, os trabalhadores. Felizmente a razão e a serenidade falaram mais alto e o Governo seguiu firme e inflexível com a política econômica e o resultado está aí, para todos verem. O nosso sindicato, por exemplo, sequer discutiu a redução salarial ou a diminuição dos direitos dos trabalhadores da categoria”,



*O brasileiro vai às compras: o comércio comemora o aumento da renda do trabalhador. As vendas de carros, por exemplo, batem recordes seguidos.*

afirma a diretoria do nosso sindicato.

### **Combate à miséria**

“O Governo fez mais ainda”, complementam os diretores. “Combateu a miséria com coragem, fortalecendo seus programas sociais, aliás reconhecidos internacionalmente. Inegavelmente, o bolsa família tirou milhões de brasileiros da linha da miséria e melhorou sua perspectiva de vida para as próximas gerações. Isso porque o Governo conseguiu quebrar o ciclo de miséria a que essas pessoas estavam condenadas. Com as exigências para recebimento do bolsa família, finalmente acendeu uma luz (ainda que pequena) no fim do túnel dessas pessoas, já há um sonho, uma perspectiva para elas”. Para a diretoria do sindicato, nenhum Governo contribuiu tanto



*O aumento da renda está promovendo uma verdadeira revolução no país*

### **Indicadores importantes**

#### **Salário mínimo**

Entre Janeiro de 2003 e março de 2010 o salário mínimo obteve um crescimento real de 73%

#### **Massa de rendimento real**

A massa de rendimento real entre janeiro de 2003 e março de 2010 cresceu 42%, passou de R\$ 15.253 bilhões para R\$ 21.724 bilhões.

#### **Reservas internacionais**

Em abril de 2010 atingiram US\$ 247,3 bilhões, crescimento de 23% em comparação com abril de 2009

#### **Superávit primário**

Em abril alcançou o percentual de 1,94% do PIB

#### **Estimativas do PIB**

As estimativas de crescimento para 2010 são de 6%, perde apenas para China e Índia.

#### **Vendas de automóveis**

Crescimento de 17% nos três primeiros meses do ano em comparação com o mesmo período de 2009

#### **Inflação medida pelo IPCA**

Acumulado até abril de 2010: 2,65% no mesmo período de 2009: 1,72%

#### **Crédito total**

O crédito total em março de 2010 correspondia a 45% do PIB, cresceu 10% em relação a março de 2009

#### **Taxa Selic**

Em junho foi elevada para 10,25%, em 2003 era de 16,50%

para melhorar a imagem do país no cenário internacional “todas essas ações melhoraram muito a imagem do Brasil e do brasileiro mundo afora. É claro que ainda há muito o que fazer, não se acaba com um problema tão sério e enraizado como esse (o da desigualdade social) em apenas 8 anos, mas não há como negar que avançamos muito. O mundo inteiro reconhece isso”.

### Emprego e salário

O Brasil cresceu. O emprego e o salário também. Impulsionada pela combinação das políticas econômica e monetária do Governo Federal, as indústrias puxaram o nível do emprego para cima, fazendo diminuir, mês a mês, o nível de desemprego. “Já virou rotina ver nos jornais a manchete contratação recorde. Em alguns setores, como a construção civil, temos notícia de importação de

mão de obra”, afirmam os diretores. O aumento da massa salarial acompanha o aumento do emprego, o que é muito bom. “O trabalhador voltou a ter o direito de escolher o emprego, não precisa mais aceitar as condições precárias a que éramos



*O país é um verdadeiro canteiro de obras: empregos à vista.*

Capa

### Emprego

Entre janeiro e abril foram gerados 962.327 novos postos de trabalho. Somente em abril foram 305.068 novos postos.

Ano	Postos de trabalho gerados	Taxa média de desocupação
2006	1.916.632	10%
2007	2.452.181	9,3%
2008	1.834.136	7,9%
2009	995.110	8,1%
2010 ( até abril)	962.327	7,4%

*O nível de desemprego cai mês a mês. No setor químico não é diferente. De janeiro a abril de 2010 o saldo positivo entre contratações e desligamentos foi de 1800 vagas. Ou seja, os bons ventos da economia também sopram a nosso favor.*

submetidos anos atrás. Hoje, o patrão, antes de pensar em assediar (moral ou sexualmente) algum trabalhador tem que pensar duas vezes, pois com o mercado favorável, não somos mais obrigados a nos curvar como antes. O movimento sindical está aproveitando bem esse momento e as negociações coletivas sempre vêm acompanhadas de aumentos reais de salário. Isso contribui significativamente para o aumento da massa salarial e, porque não dizer, para o aumento da produtividade das empresas. Enfim, hoje as empresas são obrigadas a reconhecer o verdadeiro papel do trabalhador no processo produtivo e que, sem a força do trabalho, ninguém cresce”, complementam. Segundo os diretores do sindicato, estamos na iminência de um verdadeiro apagão de mão de obra. Faltam investimentos,

tanto das empresas, como dos governos, principalmente os estaduais, em educação profissional. “A educação profissional deveria fazer parte da política educacional do estado de São Paulo, com integração entre o mundo do trabalho e a escola, para que esse contingente possa ser absorvido pelas empresas, mas mas infelizmente não é essa a nossa realidade. O pior é que já estamos pagando um preço muito caro por causa dessa falta de investimento, com empresas usando do recurso das horas extras ou importando trabalhadores para atenderem à demanda. Isso é muito ruim porque essa política tem que ser permanente e devidamente alinhada com o processo de crescimento do país, na forma de um programa permanente de qualificação profissional. Para isso acontecer, creio que será



*Emprego: em alta em todos os setores da economia.*



necessário o Governo Federal assumir mais essa responsabilidade, diante da inoperância do governo estadual”, completam os diretores.

O salário mínimo, que durante anos ficou estagnado, deu um salto impressionante. “Em nenhum outro Governo o salário mínimo aumentou tanto. Os benefícios diretos do aumento real do salário mínimo são pelo menos dois. Primeiro, como é natural, oferece uma remuneração mais digna aos trabalhadores. E também dá mais fôlego ao movimento sindical para reivindicar aumentos salariais superiores ao índice da inflação, o que normalmente é ferozmente combatido por muitas empresas que ainda vêem o trabalhador apenas como “custo operacional”. Segundo porque grande massa de aposentados e pensionistas recebe apenas um salário mínimo como benefício. Ora nos dois casos, mais uma vez, o Governo pensa mais nos menos favorecidos. E não apenas por



*O sonho da casa própria já é realidade para milhares de famílias.*

ganharem menos, mas porque o trabalhador que ganha um salário mínimo normalmente teve menos oportunidades de qualificação profissional e pertence a uma categoria menos organizada, deixando-o mais exposto à crueldade dos maus patrões que se aproveitam da falta de

Capa



*Educação formal e profissional: os grandes desafios para manter o Brasil na rota do desenvolvimento.*

informação e de um sindicato mais atuante na defesa do trabalhador”, afirma a diretoria do sindicato.

Enfim, Governo Federal trabalhou efetivamente para construir um cenário de pleno crescimento e desenvolvimento econômico associado com uma

ampla distribuição de renda, o que é inédito no país. Finalmente alguns segmentos mais conservadores da sociedade puderam comprovar que a felicidade não é um privilégio de poucos, e sim um direito de todos, com benefícios para o País inteiro.



*Manifestação da campanha salarial unificada dos químicos: união entre sindicatos e trabalhadores, mobilização constante e garra nas negociações têm garantido excelentes resultados para a categoria química. Com um movimento sindical forte e atuante conseguiremos garantir a fatia do trabalhador nesta época de franco crescimento.*

### Desempenho da indústria e do PIB

	PIB (%)	Indústria (%)	FBCF (%)
1º trimestre/10 - 4º trimestre/09	2,7	4,2	7,4
1º trimestre/10 – 1º trimestre/09	9,0	14,6	26,0
Acumulado 4º trimestre últimos	2,4	Zero	

## Curiosidades e um pouco da história dos nomes de ruas de São Paulo

### *Rua 25 de Março*

Em meados do século XX a rua 25 de março era ocupada por lojas de comerciantes árabes. As lojas vendiam porcelanas chinesas, rendas suíças e francesas, casimira inglesa e outros produtos importados. Hoje quem procura pelas lojas da rua pode comprar brinquedos, fantasias, eletroeletrônicos, fantasias, entre outras.

A Rua 25 de Março recebeu este nome em 1865 em homenagem à primeira Constituição Brasileira,



promulgada pelo imperador D. Pedro I, em 25 de março de 1824. Após a Revolução de 1930, ela passou a ser o grande centro de atacado e varejo de tecidos, vestuários e armarinhos.

### *Rua Santa Ifigênia*

É o maior centro a céu aberto de componentes de computadores e equipamentos eletroeletrônicos da América Latina, com cerca de 500 lojas e boxes em toda a sua extensão. São vendidos desde cabos e monitores de computador a câmeras digitais e aparelhos telefônicos.

No ano de 1810, ela já aparece representada em antigos mapas da cidade, mas ainda sem denominação e ganhou esse nome graças à capela (hoje igreja de Santa Ifigênia) que recebeu a imagem da santa negra. Ao redor

da igreja desenvolveu-se o bairro e a rua que, no início do século XX, era forte no comércio de tecidos, chapéus femininos e peles. A sua clientela era formada principalmente pelas ricas famílias que moravam no então elegante bairro dos Campos Elíseos.

Santa Ifigênia teria vivido na Etiópia e sobrevivido a dois incêndios devido à força de suas orações e desde então é considerada a protetora dos lares, inclusive em uma das mãos, a sua imagem traz representação de uma casa.

## **Avenida São João**

Caminhar pela Avenida São João é viajar pelo passado da cidade de São Paulo. Nela encontramos o Edifício Martinelli, o primeiro arranha-céu da capital. É pontuada ainda pelo Vale do Anhangabaú (onde fica o antigo Prédio dos Correios), a Avenida Ipiranga, a Praça da República e o Largo do Arouche. Termina no elevado Presidente Artur da Costa e Silva, o famoso “Minhocão”.

Entre o final do século XVIII e início do século XIX, era considerado perigoso atravessar o Vale do Anhangabaú (era uma região onde se escondiam assaltantes e escravos fugidos). Por isso, a travessia era feita com uma imagem de São João Batista, protetor das águas. A partir de 1910, inúmeras obras de alargamento e prolongamentos foram realizadas transformando a rua em avenida.

Fonte: Dicionário de ruas  
([www.dicionarioderuas.com.br](http://www.dicionarioderuas.com.br)).



## **Rua Líbero Badaró**

A rua Líbero Badaró presta homenagem ao liberal João Batista Badaró. O jornalista foi fundador do jornal “O Observador Constitucional” que se dedicava à propaganda de idéias liberais, através de campanhas que tiveram profunda repercussão no meio social da época e que lhe rendeu o apelido de Líbero.

O jornalista ganhou muitos inimigos e foi assassinado na porta de sua residência, na rua Nova de São José no dia 20 de novembro de 1830. Consta que foram suas últimas palavras a célebre frase “Morre um liberal, mas não morre a Liberdade”.

***Conhece alguma curiosidade sobre São Paulo?***

***Algum “causo” interessante?***

***Envie a sua sugestão, ela pode ser publicada nos próximos guias.***

## A voz como instrumento de trabalho



Saúde vocal

Cerca de 40% da população ativa utiliza a voz como instrumento de trabalho. Em especial, são considerados profissionais da voz: os teleoperadores, professores, jornalistas, políticos, atores, vendedores, recepcionistas, advogados, líderes religiosos, entre outros. Para estes profissionais, a voz é quase indispensável para o exercício de

suas funções e, por isso, deve receber atenção especial.

A voz é produzida na laringe, que fica dentro do pescoço. O som da voz depende de um apurado controle do cérebro que coloca em vibração as pregas vocais, popularmente conhecidas como cordas vocais. O ar que sai dos pulmões será o combustível para esta vibração. Uma boa coordenação entre o ar que passa

pela laringe e a vibração das pregas vocais produz a nossa voz, que se transforma nos sons da fala pelos movimentos da língua, lábios e outros articuladores.

Para manter a voz saudável é necessário ter certos cuidados como: ter boas condições de saúde em geral; perceber desvios de voz e minimizar desgastes é fundamental para preservar a voz saudável; diminuir a quantidade de fala depois do uso profissional da voz; incluir no dia a dia alguns períodos de repouso vocal de 15 minutos cada; dosar o volume de voz, falar em um volume moderado; articular bem as palavras, isto é, abrir bem a boca ao falar; hidratar-se adequadamente, ingerindo em média 2 litros de líquido ao longo do dia, sempre em pequenos goles, pois as pregas vocais hidratadas vibram com menos esforço, principalmente em ambientes com ar condicionado; submeter-se a treinamento fonoaudiológico para desenvolver ótimas condições vocais e de comunicação para o exercício profissional.

O profissional da voz é considerado um “atleta vocal”, ou seja, da mesma forma que esportistas tomam todas as precauções com seu corpo, o profissional deve ter uma rotina diária de exercícios de aquecimento e desaquecimento vocal, com o objetivo de prevenir problemas de voz e manter

excelente qualidade de vida na profissão. Seguir fielmente as orientações passadas em um programa de prevenção vocal, que inclui a adoção de ações de proteção e prevenção da saúde vocal, é um cuidado diário e prático que um teleoperador pode praticar para manter uma voz saudável.

A voz pode ser prejudicada por diversos motivos, dentre eles: falar demais quando se está doente, gripado ou resfriado e quando se está muito estressado e com sono; gritar e falar em forte intensidade, que geram muita sobrecarga para a Laringe; fumar e ingerir bebidas alcoólicas são o maior risco vocal; pigarrear e tossir com frequência machucam as pregas vocais; conversar em ambientes ruidosos, com cheiros muito fortes, poeira e mofo; ingerir cafeína em excesso e alimentos que causem azia e má digestão; consumir pastilhas e *sprays* pode mascarar sensações de esforço ao falar, mas são apenas paliativos como o mel,



*Beber muita água é fundamental para manter a saúde vocal.*

própolis e gargarejos com receitas caseiras.

É importante notar os sinais de voz adoentada, mas como perceber esse problema? Alguns dos sinais são: perceber se a voz modificou-se com o passar do tempo, fazer força para falar, ficar com a voz fraca no final do dia, sentir cansaço vocal, ter falhas na voz, dor ou ardência ao falar e rouquidão por mais de 15 dias necessitam de avaliação especializada.

Existem diversas formas de tratamento que vão depender das causas do problema de voz. O primeiro passo é procurar ajuda médica especializada, isto é, um médico otorrinolaringologista que irá diagnosticar e definir se o caso requer medicação, cirurgia e/ou tratamento fonoaudiológico. Este tratamento é realizado por um fonoaudiólogo especialista em voz, que é o profissional capacitado para prescrevê-lo e administrá-lo.

Geralmente os problemas de voz são reversíveis através de tratamentos médicos e fonoaudiológicos, existem algumas restrições em casos muito severos que são submetidos a grandes cirurgias laríngeas. Quanto ao nível de gravidade do problema de voz: uma disфония, que representa qualquer dificuldade na emissão vocal que diminua, comprometa ou impeça a produção natural da voz e a atuação ou a comunicação do trabalhador pode causar danos e

prejuízos devastadores, o que fatalmente leva a situações de afastamento e incapacidade para o desempenho das funções, o que implica custos financeiros, sociais, profissionais e pessoais.

## **Está valendo a reforma ortográfica (3)**

*Damos sequencia, nesta edição, às principais modificações na ortografia, em vigor desde o ano passado.*



### **Uso do hífen com compostos**

1. Usa-se o hífen nas palavras compostas que não apresentam elementos de ligação.

Exemplos: guarda-chuva, arco-íris, boa-fé, segunda-feira, mesa-redonda, vaga-lume, João-ninguém, porta-malas, porta-bandeira, pão-duro, bate-boca.

Exceções:

Não se usa o hífen em certas palavras que perderam a noção de composição, como girassol, madressilva, mandachuva, pontapé,

paraquedas, paraquedista, paraquedismo.

2. Usa-se o hífen em compostos que têm palavras iguais ou quase iguais, sem elementos de ligação. Exemplos: reco-reco, blá-blá-blá, zum-zum, tico-tico, tique-taque, cri-cri, glu-glu, rom-rom, pingue-pongue, zigue-zague, esconde-esconde, pega-pega, corre-corre.

3. Não se usa o hífen em compostos que apresentam elementos de ligação. Exemplos: pé de moleque, pé de vento, pai de todos, dia a dia, fim de semana, cor de vinho, ponto e vírgula, camisa de força, cara de pau, olho de sogra.

Incluem-se nesse caso os compostos de base oracional. Exemplos: maria vai com as outras, leva e traz, diz que diz que, deus me livre, deus nos acuda, cor de burro quando foge, bicho de sete cabeças, faz de conta.

Exceções:

água-de-colônia, arco-da-velha, cor-de-rosa, mais-que-perfeito, pé-de-meia, ao deus-dará, à queima-roupa.

4. Usa-se o hífen nos compostos entre cujos elementos há o emprego do apóstrofo. Exemplos: gota-d'água, pé-d'água.

5. Usa-se o hífen nas palavras compostas derivadas de topônimos (nomes próprios de lugares), com ou sem elementos de ligação. Exemplos:

Belo Horizonte - **belo-horizontino**

Porto Alegre - **porto-alegrense**

Mato Grosso do Sul - **mato-grossense-do-sul**

Rio Grande do Norte - **rio-grandense-do-norte**

África do Sul - **sul-africano**

6. Usa-se o hífen nos compostos que designam espécies animais e botânicas (nomes de plantas, flores, frutos, raízes, sementes), tenham ou não elementos de ligação. Exemplos: bem-te-vi, peixe-espada, peixe-do-paráíso, mico-leão-dourado, andorinha-da-serra, lebre-da-patagônia, erva-doce, ervilha-de-cheiro, pimenta-do-reino, peroba-do-campo, cravo-da-índia.

Atenção: não se usa o hífen, quando os compostos que designam espécies botânicas e zoológicas são empregados fora de seu sentido original.

Observe a diferença de sentido entre os pares:

a) **bico-de-papagaio** (espécie de planta ornamental) - **bico de papagaio**

(deformação nas vértebras).

b) **olho-de-boi** (espécie de peixe) - **olho de boi** (espécie de selo postal). **Uso do hífen com prefixos**

Os casos a seguir referem-se ao uso do hífen em palavras formadas por prefixos (anti, super, ultra, sub etc.) ou por elementos que podem funcionar como prefixos (aero, agro, auto, eletro, geo, hidro, macro, micro, mini, multi, neo etc.).

### Casos gerais

1. Usa-se o hífen diante de palavra iniciada por **h**. Exemplos:

anti-higiênico  
anti-histórico  
macro-história  
mini-hotel  
proto-história  
sobre-humano  
super-homem  
ultra-humano

2. Usa-se o hífen se o prefixo terminar com a mesma letra com que se inicia a outra palavra. Exemplos:

micro-ondas  
anti-inflacionário  
sub-bibliotecário  
inter-regional

3. Não se usa o hífen se o prefixo terminar com letra diferente daquela com que se inicia a outra palavra. Exemplos:

autoescola  
antiaéreo  
intermunicipal  
supersônico  
superinteressante  
agroindustrial  
aeroespacial  
semicírculo

Se o prefixo terminar por vogal e a outra palavra começar por **r** ou **s**, dobram-se essas letras. Exemplos:

minissaia  
 antirracismo  
 ultrassom  
 semirreta

### Casos particulares

1. Com os prefixos **sub** e **sob**, usa-se o hífen também diante de palavra iniciada por **r**. Exemplos:

sub-região  
 sub-reitor  
 sub-regional  
 sob-roda

2. Com os prefixos **circum** e **pan**, usa-se o hífen diante de palavra iniciada por **m**, **n** e **vogal**. Exemplos:

circum-murado  
 circum-navegação  
 pan-americano

3. Usa-se o hífen com os prefixos **ex**, **sem**, **além**, **aquém**, **recém**, **pós**, **pré**, **pró**, **vice**. Exemplos:

além-mar  
 além-túmulo  
 aquém-mar  
 ex-aluno  
 ex-diretor  
 ex-hospedeiro  
 ex-prefeito  
 ex-presidente  
 pós-graduação  
 pré-história  
 pré-vestibular  
 pró-europeu  
 recém-casado  
 recém-nascido  
 sem-terra  
 vice-rei

4. O prefixo **co** junta-se com o segundo elemento, mesmo quando este se inicia por **o** ou **h**. Neste último caso, corta-se o **h**. Se a palavra seguinte começar com **r** ou **s**, dobram-se essas letras. Exemplos:

coobrigação

coedição

coeducar

cofundador

coabitação

coerdeiro

corrêu

corresponsável

cosseno

5. Com os prefixos **pre** e **re**, não se usa o hífen, mesmo diante de palavras começadas por **e**. Exemplos:

preexistente

preelaborar

reescrever

reedição

6. Na formação de palavras com **ab**, **ob** e **ad**, usa-se o hífen diante de palavra começada por **b**, **d** ou **r**. Exemplos:

ad-digital

ad-renal

ob-rogar

ab-rogar

### Outros casos do uso do hífen

1. Não se usa o hífen na formação de palavras com **não** e **quase**. Exemplos:

(acordo de) **não agressão**

(isto é um) **quase delito**

2. Com **mal\***, usa-se o hífen quando a palavra seguinte começar por vogal, **h** ou **l**. Exemplos:

mal-entendido

mal-estar

mal-humorado

mal-limpo

\* Quando **mal** significa doença, usa-se o hífen se não houver elemento de ligação. Exemplo: mal-francês. Se houver elemento de ligação, escreve-se sem o hífen. Exemplos: **mal de lázaro**, **mal de sete dias**.

3. Usa-se o hífen com sufixos de origem tupi-guarani que representam formas adjetivas, como açu, guaçu, mirim. Exemplos:

capim-açu

amoré-guaçu

anajá-mirim

4. Usa-se o hífen para ligar duas ou mais palavras que ocasionalmente se combinam, formando não propriamente vocábulos, mas encadeamentos vocabulares. Exemplos:

ponte Rio-Niterói

eixo Rio-São Paulo

5. Para clareza gráfica, se no final da linha a partição de uma palavra ou combinação de palavras coincidir com o hífen, ele deve ser repetido na linha seguinte. Exemplos:

Na cidade, conta-

-se que ele foi viajar.

O diretor foi receber os ex-

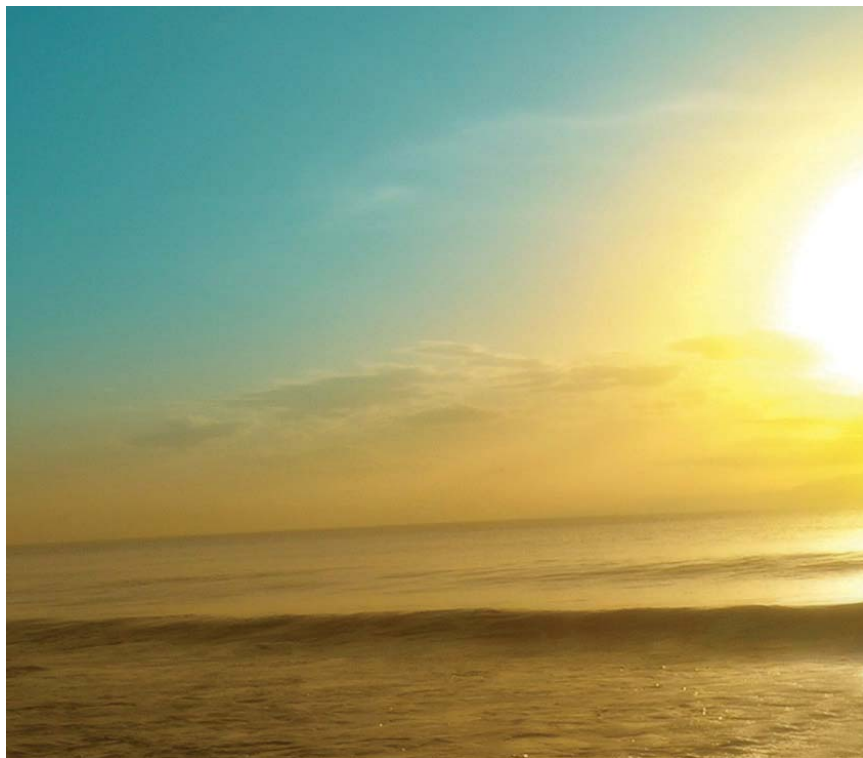
-alunos.

Leia:

REVISTA DO **Brasil**

## **Câncer de pele: uma ameaça constante**

*No Brasil, onde o sol brilha sempre e onde se cultua o corpo e a pele bronzeada, é muito difícil manter as pessoas longe do sol, por isso, o melhor a fazer é proteger-se.*



*Sol, praia e mar: combinação que todo o brasileiro gosta. Porém, se não tomarmos os devidos cuidados, as consequências podem ser terríveis.*

Nos meses quentes do ano a maior preocupação das pessoas é ficar com a pele bronzeada. E para muitos vale qualquer sacrifício. Porém, a maioria desconhece os riscos que o sol em excesso traz para o corpo. Além de provocar envelhecimento precoce da pele, a exposição excessiva e prolongada ao sol contribui para o desenvolvimento de uma doença que atinge aproximadamente 122 mil pessoas a cada ano: o câncer de pele. Segundo o INCA (Instituto Nacional de Câncer) do Ministério da Saúde, esse mal é responsável por 25% de todos os tumores diagnosticados no país.

Mas, você sabe o que é câncer de pele? De acordo com a Sociedade Brasileira de Dermatologia (SBD), câncer da pele é o crescimento anormal e descontrolado das células que compõem a pele. Qualquer pessoa pode ter a doença, principalmente as de pele, olhos e cabelos claros que sempre ficam vermelhos e nunca se bronzeiam. Além desses, ruivos e aqueles que têm sardas e pessoas que se expõem ao sol por muito tempo ou as que possuem histórico de caso na família devem ter cuidados redobrados.

Os raios UVB que permite rápido bronzeamento, mas podem provocar queimaduras graves e os raios UVA que também são bons para bronzear, porém causam flacidez, envelhecimento da pele e rugas podem causar câncer devido ao efeito cumulativo ao longo da vida, daí a importância da prevenção. Se você quer ficar com a “cor do verão” sem abrir mão de uma vida saudável tome alguns cuidados que serão fundamentais: evite levar sol das 10 às 16 h (no horário de verão das 11 às 17 h) horários em que os raios ultravioletas (UV) são mais intensos. Use chapéus, bonés, camisetas, guarda-sóis, óculos escuros e filtros solares durante qualquer atividade ao ar livre.

É necessário reaplicar o filtro solar a cada 2h ou de acordo com as instruções na embalagem.



*O Brasil é rico de praias bonitas. É o lazer preferido de muitas pessoas.*

Lembre-se de usar protetor solar mesmo em períodos curtos de exposição ao sol. Ainda que os efeitos dos raios na pele possam levar anos para surgir, 15 minutos diários de raios UVA/UVB são suficientes para causar sérios danos futuros.

O quanto antes o tumor for diagnosticado as chances de cura aumentam, por isso, fique atento a alguns sinais que aparecem no corpo. Uma mancha não significa que é câncer, mas se ela mudar de tamanho, forma, cor (várias cores em uma mesma lesão) e que não cicatriza em 4 semanas, é aconselhável procurar um especialista. O tratamento mais indicado é o cirúrgico na maioria das vezes, ou através da radioterapia e da quimioterapia, dependendo do estágio da lesão.

### **Conheça os três tipos de câncer de pele**

#### **Carcinoma basocelular**

É o tipo mais freqüente, e representa 70% dos casos. É mais comum após os 40 anos, em pessoas de pele clara. Seu surgimento está diretamente ligado à exposição solar acumulativa durante a vida. Apesar de não causar metástase (podendo espalhar-se), pode destruir os tecidos à sua volta, atingindo até cartilagens e ossos.

### **Carcinoma espinocelular**

É o segundo tipo mais comum de câncer da pele, pode se disseminar por meio de gânglios e provocar metástase. Entre suas causas, estão à exposição prolongada ao sol, principalmente sem a proteção adequada, tabagismo, exposição a substâncias químicas com arsênio e alcatrão e alterações na imunidade.



*Com as crianças, os cuidados devem ser redobrados.*

### **Melanoma**

É o tipo mais perigoso, com alto potencial de se espalhar. Pode levar à morte se não houver diagnóstico e tratamento precoce. É mais freqüente em pessoas de pele clara e sensível. Normalmente, inicia-se com uma pinta escura.

Fonte: Sociedade Brasileira de Dermatologia ([www.sbd.org.br](http://www.sbd.org.br))

### **Auto-exame**

Fazer o auto-exame para identificar sinais da doença é muito simples. Diante de um espelho, com os braços levantados, examine toda a parte frontal do corpo, das costas e dos lados direito e esquerdo. Dobre os cotovelos e observe cuidadosamente as mãos, antebraços, braços e axilas. Pernas, pés, os espaços entre os dedos e com o auxílio de um espelho de mão e um secador ou uma escova, verifique o couro cabeludo, pescoço e orelhas, áreas de muita exposição aos raios ultravioletas.

Observe atentamente as manchas que coçam, ardem ou

sangram, sinais e pintas que mudam de tamanho, forma e apresenta várias colorações. Feridas que não cicatrizam no decorrer de 01 mês e mudança na textura da pele e dor são sintomas que ajudam no diagnóstico precoce do câncer de pele.

Fonte: Instituto Nacional de Câncer ([www.inca.gov.br](http://www.inca.gov.br))



*Previna-se e curta bem o sol.*

## Com se proteger

Use chapéus e barracas grossas, que bloqueiem ao máximo a passagem do sol. Mesmo assim use o filtro solar com fator mínimo de proteção 15 (faça a aplicação a cada duas horas, mesmo filtro solares “à prova d’água” devem ser reaplicados).

Evite o sol no período entre 10 e 16 h. (no horário de verão das 11 às 17 h).

Proteja os lábios, orelhas, mãos, pés, rosto e ombros locais de grande exposição ao sol.

Visite anualmente um dermatologista para avaliação de sua pele e tratamento de eventuais lesões.

É sempre bom lembrar que essas dicas devem ser seguidas durante o ano todo e não somente durante o verão.

Cuidados com as câmaras de bronzeamento artificial, elas podem emitir até duas vezes mais a quantidade de raios UVA.

## Conheça a estrutura de lazer do sindicato



### Clube de Campo em Arujá

O Clube de Campo do Sindicato conta com completa infra-estrutura de lazer (piscinas, playground, salão de jogos, churrasqueiras, campos de futebol e ampla área verde) e apartamentos de alta qualidade.

Informações: (11) 3209-3811 - ramal 217



### Colônia de férias em Caraguatatuba

Com 34 apartamentos, campo de futebol e grande área de lazer, a nossa Colônia de Férias é uma excelente opção de conforto e diversão próximo da capital. Informações na sede do sindicato.



### Colônia de férias em Praia Grande

A mais nova estrutura de lazer do sindicato, com apartamentos e grande área de lazer. Informações na sede do sindicato.



### Quadras esportivas

Para driblar o estresse, o associado do Sindicato pode usar gratuitamente quadra de esportes em Santo Amaro e Centro.

Conheça o nosso site  
[www.quimicosp.org.br](http://www.quimicosp.org.br)

# Associado do Sindicato sempre ganha mais

Desde a 1ª edição do “Guia de Convênios” o nosso sindicato trouxe uma ampla rede de convênios e parcerias para oferecer aos associados e seus dependentes. Nessa 7ª edição o número de conveniados aumentou e agora você encontra inúmeras parcerias na área da saúde, seguros, educação, lazer, cursos, óticas e muito mais.

## **Parques, filmes, teatros e circos (vendas de ingresso na sede do sindicato)**

Descontos especiais para divertir-se no teatro, cinema, circo e em parques temáticos.

O sindicato fechou convênios com teatro, cinema, circo e parques temáticos para oferecer ao associado bons momentos de lazer.

### **Convênio com parques**

- Os ingressos estão à venda na sede central.  
Basta apresentar a carteira de sócio.



Parque da Xuxa

Playcenter

Hopi Hari

Aquário de São Paulo

Fantasy Acqua Park

Neo Geo

## Convênio com teatros

### **Cheque teatro**

Consultar a programação pelo telefone 3461-3280 ou no site [www.chequeteatro.com.br](http://www.chequeteatro.com.br).

Obs: Doze ingressos para teatro, grátis ao portador e descontos que variam de 20 a 50% aos acompanhantes.

### **Teatro Coletivo**

Rua da Consolação, 1623 - Centro - São Paulo.

Fone: (11) 3255-5922

Desconto de 50% para o associado e dependente na aquisição de qualquer ingresso exposto em cartaz no teatro. [www.teatrocoletivo.com.br](http://www.teatrocoletivo.com.br)

### **Teatro Gazeta**

A partir de janeiro de 2010, estará em cartaz as peças "Toc toc" e "Adorei". Descontos especiais para associados, informações fone: 3253-4102. [www.teatrogazeta.com.br](http://www.teatrogazeta.com.br)

### **Academia Brasileira de Circo**

Av. Nicolas Boer, 120 – SP.

(Ao lado do Viaduto Pompéia - próximo à Marquês de S. Vicente)

Fone: (11) 2076-0087 / 2076-0001

[www.circodossonhos.com](http://www.circodossonhos.com)

[www.academiadecirco.com.br](http://www.academiadecirco.com.br)

Desconto de 30% para espetáculos.

Desconto de 50% na matrícula e de 15% nas aulas mediante apresentação da carteira de sócio.

Atenção: leve até 3 acompanhantes para usufruir das mesmas condições do sócio.

Para maiores informações entre em contato pelos telefones: 3209-3811 ramais 213 ou 222.

*Tem alguma sugestão de convênio para incluir em nosso guia?*

*Envie a sua sugestão para o e-mail [assessoria@quimicosp.org.br](mailto:assessoria@quimicosp.org.br)*

*que entraremos em contato com a empresa para incluí-la em nosso guia.*

### **Novidades desta edição:**

***Fechamos o convênio com a empresa Vai voando. Agora, os associados possuem mais uma opção para viajar de avião. São 5% de desconto, aproveite.***

Para usar o convênio com as escolas, o associado deve dirigir-se à sede ou sub-sedes com a carteira de sócio e solicitar uma carta de encaminhamento à instituição de ensino

## Escolas e faculdades

### **Anhembi Morumbi**

Fone: 0800 015 90 20

[www.anhembi.br](http://www.anhembi.br)

Desconto de 10 a 20% Desde que o aluno (a) tenha ingressado a partir do 2º. Semestre 2009;

Descontos de 20% nas mensalidades, condicionados ao pagamento em dia e o coeficiente de rendimento igual ou superior a 75% em cada semestre.

Não se aplica o desconto na 1ª. Parcela das semestralidades.

### **Braz Cubas**

Fone: 0800 19 61 44

[www.brazcubas.br](http://www.brazcubas.br)

Desconto de 20% sobre o valor da mensalidade.

### **Centro Universitário Belas Artes**

Fone: (11) 5576-7300

[www.belasartes.br](http://www.belasartes.br)

Desconto de 10% graduação e 15% pós - graduação e extensão universitária

### **Colégio Torricelli**

Av. Monteiro Lobato, 679 - Centro - Guarulhos - São Paulo

Fone: (11) 2183-8499

[www.torricelli.g12.br](http://www.torricelli.g12.br)

Desconto de 20% nas mensalidades escolares, exceto a mensalidade de matrícula anual.

### **Colégio José Fernandes de Vasconcellos Filho S/C Ltda.**

Fone: (11) 3742-7597

Desconto de 30% sobre o valor da mensalidade.

Do maternal ao 5º ano.

### **Colégio Magister**

Ensino fundamental, médio, regular e Centro Idiomas Yazigi.

Fone: (11) 5633-4000/5545-2000

[www.magister.com.br](http://www.magister.com.br)

Verificar tabela no sindicato.

### **Colégio Sequencial**

Fone: (11) 5511-1717 - Unidade Campo Limpo

Fone: (11) 5663-2628 - Unidade Cid. Dutra

Fone: (11) 2156-1040 - Unidade Itaim Pta.

[www.sequencialctp.com.br](http://www.sequencialctp.com.br)

Desconto de 50% na matrícula e de até 30% nas mensalidades.

### **Colégio Santos Dumont**

Fone: (11) 4526-2528

[www.colegiodumont.com.br](http://www.colegiodumont.com.br)

Verificar tabela no sindicato

### **Cursinho do XI**

Fone: (11) 3107-6293 / 3101-4583

[www.cursinhodoxi.com.br](http://www.cursinhodoxi.com.br)

Desconto de 10% sobre a mensalidade

### **Cursinho da Poli**

Av. Ermano Marchetti, 576 - São Paulo

Fone: (11) 2145-7654

Email: [www.cursinhodapoli.org.br](http://www.cursinhodapoli.org.br)

Verificar tabela no sindicato

### **Eniac**

Rua Força Pública, 89 - Centro - Guarulhos - São Paulo

Fone: 0800-7736422

[www.eniac.com.br](http://www.eniac.com.br)

Vide Tabela no sindicato

### **Escola LF**

Fone: (11) 3277-0553 / 4119-0047

[www.escolalf.com.br](http://www.escolalf.com.br)

Desconto de 50% na matrícula e de 20% nas mensalidades

### **Faculdade Chafic**

R. David Eid, 111/241 – Interlagos – São Paulo.

Fone: (11) 2952-8666

www.faculdadeschafic.com.br  
beneficios@faculdadechafic.com.br

25% de desconto na mensalidade (curso de Administração de Empresas, Ciências Contábeis, História, Licenciatura em Pedagogia e Bacharel em Turismo).

### **Faculdades Integradas Torricelli**

Rua do Rosário, 300 – Centro - Guarulhos - São Paulo

Fone: (11) 2107-1900

www.toricelli.edu.br

Desconto de 10% nas mensalidades graduação e pós de 5% a 15%.

### **Faculdades Integradas IPEP – São Paulo e Campinas**

Largo de São Francisco, 181, 1º andar – Centro – São Paulo.

Fone: (11) 3385-7400

www.ipep.edu.br

31,71% de desconto nas mensalidades e na matrícula – Curso Ciências da Computação e 45,43% de desconto nas mensalidades e na matrícula dos demais cursos.

### **Faculdades Integradas Rio Branco**

Rua Cap. José Inácio do Rosário, 133, esq. c/ Av José Maria de Faria, 111, Lapa, São Paulo.

Fones: (11) 3879-3100 / 3611-4120

www.riobrancofac.edu.br

Desconto de 15% nas semestralidades para quem ingressar pelo processo seletivo normal ou já estiverem consumindo os serviços educacionais prestados na Faculdade e 15% de desconto sobre as parcelas dos programas de pós-graduação, extensão ou especialização.

### **Faculdade Mater**

Rua David Eid, 111/241 – Interlagos – São Paulo.

Fone: (11) 5563-2717

Desconto de 25% nas mensalidades (Curso de Adm. Empresas, Ciências Contábeis, Pedagogia e Turismo).

### **Faculdade Método e Escola Técnica**

Fone: (11) 5587-5700/5074-1010

www.famesp.edu.br

www.cursosmetodo.com.br

Desconto de 50% na matrícula e 20% nas mensalidades (pagto até dia 8 do mês). Escola técnica: desconto 70% (matrícula) e 15% (mensalidades).

### **Faculdade Sudoeste Paulistano**

Av. Prof. Francisco Morato, 1900 – Caxingui – São Paulo.

Fone: (11) 3721-5243

Cursos de Administração de Empresas, Ciências Contábeis, Pedagogia e Letras com desconto de 40% para o 1º e 2º ano e 30% para 3º e 4º ano.

### **Faculdade Trevisan Ltda.**

Rua Bela Cintra, 934 – Cerqueira César – São Paulo.

Fone: (11) 3138-5200

www.trevisan.com.br

Desconto de 10 % nos cursos de pós-graduação, MBA, Edu. Executiva e Graduação.

### **FAESP - Fac. Campos Elíseos**

Fone: (11) 3661-5400

www.fce.edu.br

Desconto de 20% p/ sócio e 10% dependentes.

### **FAMOSP - Fac. Mozarteum de São Paulo**

Fone: (11) 2236-0788

www.mozarteum.br

Desconto de 15% sobre o valor da mensalidade.

### **FASB - Fac. São Bernardo**

Fone: 0800 019 32 77  
www.facsaobernardo.com.br  
Verificar tabela no sindicato.

### **FASP**

Fone: (11) 5041-2774  
www.fasp.br  
Desconto de 20% em todos os cursos.

### **FESPSP - Fundação de Sociologia e Política de São Paulo**

Fone: (11) 3123-7800/0800-7777800  
www.fespsp.org.br  
Desconto de 15 % sobre o valor da mensalidade.  
Desconto de 40% no curso de administração de 2010 até 2014.

### **FIAP**

Fone: (11) 3385-8000  
www.fiap.com.br  
Desconto de 20% na pós - graduação (Pgto. à vista até 15 dias antes do início das aulas, após esse prazo 10%).

### **Fisk**

Fone: 0800 773 34 75  
www.fisk.com.br  
Desconto de 20% Turmas Regulares e de 10% Turmas Promocionais.

### **FIT - Faculdade Impacta de Tecnologia**

Fone: (11) 3254-2200  
www.impacta.com.br  
Desconto de 30% graduação, tecnológicos e pós - graduação.

### **Grupo Educacional Flamingo**

Fone: (11) 2117-4500  
www.grupoflamingo.com  
Ensino fundamental, médio, técnico, graduação e pós - graduação.  
Desconto de 10% sobre o valor da mensalidade.

### **FMU**

Fone: 0800 016 3766  
www.fmu.br  
Verificar tabela no sindicato.

### **IESA**

Fone: 0800 019 00 31  
Rua Delfim Moreira, 40 - Centro - Sto. André  
www.iesa.edu.br  
Desconto de 18% nas mensalidades (graduação) e de 30% na pós graduação.

### **Instituto de Ensino Pentágono**

Faculdade, colégio, cursos técnicos, preparatórios para concursos públicos, cursos livres.  
Fone: (11) 4437-5577- Unidade Centro  
Fone: (11) 4479-8070 - Unidade Pq. Novo Oratório  
www.colegiopentagono.com.br  
Desconto de 30% sobre o valor da mensalidade

### **Instituto Paralelo de Ensino**

Fone: (11) 3186-2300  
www.paralelo.g12.br  
Desconto de 15% Mensalidades + 10% p/ pgtº. até o 1º dia útil de cada mês

### **Unitalo**

Fone: (11) 5645-0099  
www.italo.br  
Desconto de 20% ensino infantil, fundamental, médio, graduação e pós - graduação.

### **Mackenzie**

Fone: (11) 2114-8704/2114-8852  
www.mackenzie.br  
Desconto de 10 % pós - graduação.  
Para os demais cursos consultar tabela no Sindicato.

### **Microlins**

Fone: 0300-7891220  
www.microlins.com.br  
Verificar tabela no sindicato.

Descontos especiais nas unidades Liberdade, Penha, São Miguel, Paulista e Lapa.

### **Montessori**

Fone: (11) 5542-9911  
www.montessorinet.com.br  
Desconto de 20% sobre o valor da mensalidade.

### **Omec / Umc**

Fone: 0800 19 20 01  
www.umc.br  
Desconto de 20% para graduação e pós (exceto curso de medicina e pedagogia) e de 10% Cursos Técnicos.

### **Osec / Unisa**

Fone: 0800-171796  
www.unisa.br  
Desconto de 13% a 40% nas mensalidades.  
Desconto de 15% na pós graduação.

### **Estácio UniRadial**

Fone: 0800 282 3231  
www.estaciouniradial.edu.br  
Verificar tabela no sindicato.

### **Unasp - Centro Universitário Adventista de São Paulo**

Fone: (11) 5822-8000  
www.unasp.br  
Desconto de 10% a 50% mensalidades.

### **UniABC**

Fone: 0800 019 4233  
www.uniabc.br  
Verificar Tabela no sindicato.

### **Unib - Universidade Ibirapuera**

Fone: (11) 5091-1155/5694-7900  
www.ibirapuera.br  
Verificar tabela no sindicato.

### **Uniban**

Fone: (11) 3386-4226

www.uniban.br  
Desconto de 5% sobre o valor da mensalidade.

### **UniCastelo**

Fone: 0800 17 00 99  
www.unicastelo.br  
Desconto de 10% graduação e pós - graduação nas mensalidades (Menos Medicina no Campus Fernandópolis).  
Mais desconto Interno da UNICASTELO.

### **Unicid**

Fone: (11) 2178-1212  
www.unicid.br  
Desconto de 10% Cursos Superiores em Tecnologia e Graduação (necessário ter no mínimo 6 alunos matriculados)

### **Unicsul**

Fone: 0800 770 67 89  
www.unicsul.br  
Desconto nas mensalidades de 5% (grupos de 10 alunos); 10% (grupos de 20 alunos); 15% (grupos de 30 alunos) e de 20% (grupos de 40 alunos ou mais).

### **Uniesp - Faculdade Renascença**

Fone: (11) 2173-4700  
www.uniesp.edu.br/sp  
Desconto de 10% a 30% nas mensalidades.

### **Unifai**

Fone: 0800 10 01 24  
www.unifai.edu.br  
Desconto de 30% Mensalidades para pagamento até 5º dia útil de cada mês.

### **Unifieo**

Fone: 0800 17 1967  
www.unifieo.br  
Desconto de 10% graduação e de 20% pós - graduação.

### **Ung**

Fone: 0800 15 88 22  
www.ung.br

Desconto de 20% na graduação para os cursos de no mínimo 3 anos de duração e de 10% pós - graduação com mínimo de 360 hrs. de duração.

Obs: É necessário que o titular seja sócio do sindicato a mais de 6 meses para ter direito ao desconto.

### **Uninove**

Fone: (11) 2633-9000

www.uninove.br

Desconto de 40% (última parcela de cada semestre)+ isenção da taxa vestibular e 15% pós – graduação e de 15% de desconto nas mensalidades do colégio.

### **Unipaulistana**

Fones: (11) 5549-3033 / 5549-3705

www.unipaulistana.edu.br

Verificar tabela no sindicato.

### **UNISAL – Centro Universitário Salesiano de São Paulo**

Rua Manoel de Matos, 75 – Santa Teresinha – São Paulo.

Fone: (11) 2971-6900

Site: www.st.unisal.br

Desc. de 20% sobre o valor das mensalidades dos cursos: Adm. empresas, Direito e Pedagogia.

### **Uni Sant’Anna**

Fone: (11) 2175-8000

www.unisantanna.br

Verificar tabela no sindicato.

### **Unisuz - Faculdes Bandeirantes Suzano**

Fone: (11) 4748-6565

www.unisuz.com.br

Desconto de 20% sobre o valor da mensalidade.

### **Universidade Anhanguera**

Fone: 0800 941 4444

www.unianhanguera.edu.br

Verificar tabela no sindicato.

## **Pós-Graduação**

### **Cogear PUC/SP**

Rua João Ramalho, 182 – São Paulo.

Fone: (11) 3670-3315

fundacaosaopaulo@pucsp.br

www.pucsp.br

Desconto de 10% sobre o valor das mensalidades dos cursos de especialização, aperfeiçoamento e extensão, no pagamento parcelado.

### **INPG – Instituto Nacional de Pós-Graduação**

Rua Pirajussara, 46 – Butantã – São Paulo.

Fone: (11) 3095-8400

E-mail: atendimento@inpg.com.br

www.inpg.edu.br

Desconto de 20% sobre o valor do serviço nas mensalidades pagas dentro do vencimento do boleto.

### **IPEP / IPEC – Pós-Graduação e MBA Nacional – São Paulo e Campinas**

Largo de São Francisco, 181, 1º andar – Centro – São Paulo.

Fone: (11) 3385-7400

15% de desconto nas mensalidades e na matrícula.

### **Instituto Trevisan do Conhecimento**

Rua Padre Guedes, 695 – Centro – Ribeirão Bonito.

Fone: (11) 3138-5200

Desconto de 15% nos seminários e cursos intensivos de até 20 horas.

### **Lumiar Projetos Culturais e Educação Ltda.**

Av. Presidente Kennedy, 412 – Centro – Diadema.

Fone: (11) 4051-2073

atendimento@lumiarprojetos.com.br

www.lumiarprojetos.com.br

Desconto de 10 a 25% sobre o valor do serviço.

A partir dos convênios abaixo, o associado deve dirigir-se às escolas ou empresas com a carteira de sócio e documento de identificação para usufruir do desconto.

## Cursos Profissionalizantes

### After Web Informática

Cursos especializados e certificados pela Adobe (Flash, Photoshop CS2 Básico, In design CS2 entre outros)

Rua Cônego Eugênio Leite, 623 Térreo 2 - Pinheiros - São Paulo.

Fone: (11)3063-6100

Desconto de 25% sobre o valor da tabela dos cursos.

E-mail: mariane@afterweb.com.br  
www.afterweb.com.br

### Brasiliiano e Associados (cursos técnicos)

Cursos de extensões em riscos, segurança, inteligência e investigações.

Av. Nações Unidas, 17891 - Santo Amaro - São Paulo.

Fone: (11)5514-7555

lalves@brasiliiano.com.br  
www.brasiliiano.com.br

Desconto de 15% sobre o valor total do curso.

### Data Byte Informática - Unid. República

Cursos do pacote Office entre outros.

Rua Br. de Itapetininga, 220 - 1º andar. - São Paulo.

Fone: (11) 3237- 0527

Desconto de 50% nos cursos, mais curso de digitação gratuito.

E-mail: comercial.sp@executrain.com.br  
www.executrain.com.br

### EIT - Espaço de Interpretação Teatral

Aulas de teatro e aulas de desenvolvimento pessoal e profissional.  
Praça Cornélia, 26 - Vila Romana - São Paulo.

Fone: (11)3875-3980

Desconto de 50% na matrícula e 10% nas parcelas em qualquer curso.

E-mail: administrativo@escolaeit.com.br -

Site: www.escolaeit.com.br

### Colégio Lapa Ltda.

Rua Guaicurus, 1467 - Lapa - São Paulo.

Fone: (11) 3865-7570

Desconto de 5% sobre o valor do serviço.

### Escola Paulista de Agrimensura

R. Irmãos Pila, 144 - Tucuruvi - São Paulo.

Fone: (11) 2952-8666

Desconto de 20% na mensalidade (cursos Técnico Agrimensor e Técnico em Edificações).

### CT Lune Centro de Treinamento Empresarial Ltda.

Av. Ipiranga, 104 8º andar cj 84 - Centro - São Paulo.

Fone: (11) 3255-8739

E-mail: inscricao@ctlune.com.br / Site: www.ctlune.com.br

Desconto de 20% sobre o valor do serviço.  
Desconto maior p/ Treinamento in Company.

### Grion - Consultoria e Treinamento

Cursos, Palestras e Treinamentos na área de desenvolv. pessoal e profissional.

Rua Artur de Azevedo, 637 - Pinheiros - São Paulo.

Fones: (11)3464-1411 / 3063-5346

Desconto de 20% nos cursos e palestras.  
E-mail: cursosgrion@cursosgrion.com.br  
www.cursosgrion.com.br

## **Maré Náutica – Escola de Navegação**

www.marenautica.com.br  
fones: 3208-5347 / 3208-2481 / 9804-4464 / 9780-6310  
desconto de 15% em todos os cursos  
Arrais Amador, Mestre Amador, Capitão Amador

## **Progresso cursos**

Rua Galvão Buneo, 809 - Liberdade – São Paulo.  
Fone: (11) 4108-1045  
www.pccursos.net  
Desconto de 70% sobre o valor da tabela, exceto para cursos promocionais do mês e cursos avulsos.

## **Senac**

Fone: 0800 707 10 27  
www.sp.senac.br  
Desconto de 5% nos cursos: Qualificação Profissional e Técnicos;  
Desconto de 10% nos cursos Livres, Extensão Universitária, Pós-Graduação e Eventos (Workshops, Congressos, Palestras, Seminários);  
Hotéis Grande Hotel São Pedro e Grande Hotel Campos do Jordão, verificar tabela no sindicato;  
Desconto 20% Editora Senac São Paulo.

## **Sind Escola**

Fones: (11) 3115-1029 / 3115-4669  
www.sindescola.com.br  
Desconto de até 50% nos cursos de Informática ( Iniciante e Avançado ) / Inglês / Espanhol ( do Básico ao Avançado ) / Operador de Telemarketing / Excelência no Atendimento / Técnicas de Vendas / Teatro ( Adultos e Crianças ) / Web Design / Design Gráfico / Montagem e Manutenção de Micros.

## **Escolas de Ensino Médio**

### **Colégio Almeida Santos S/S Ltda.**

Av. Mendes da Rocha, 1210 – Jd. Brasil – São Paulo.  
Fone: (11) 2242-4867  
E-mail: almeida.santos@superig.com.br  
Desconto de 10% nas mensalidades exceto em Cursos Extra-Curriculares e em Cursos Superiores a Distância.

### **Colégio Maria José**

Alameda Gleite, 562 - Campos Elíseos - Centro - São Paulo.  
Fone: (11) 3361-2355  
www.colegiomariajose.com.br  
Desconto de 15% na mensalidade do curso.

### **Colégio Mater Amabilis**

R. David Eid, 111/241 – Interlagos – São Paulo.  
Fone: (11) 5563-2717  
Desconto de 20% na mensalidade.

### **Colégio Ramos de Azevedo**

R. Irmãos Pila, 144 – Tucuruvi – São Paulo.  
Fone: (11) 2952-8666  
Desconto de 20% na mensalidade.

### **Colégio Ricardo Rodrigues Alves**

Av. José Xavier de Araújo, 141/151 – Jd Bonfiglioli – Butantã – São Paulo.  
Fone: (11) 3735-7125  
E-mail: secretaria@corra.com.br  
www.corra.com.br  
Desconto de 20% sobre o serviço.

### **Colégio São Bento**

Largo de São Bento, s/nº - Centro – São Paulo.  
Fone: (11) 3328-8797  
E-mail: secretaria@colegio.org.br  
Desconto de 10% sobre as mensalidades.

### **Eco Ensino Integral S/C Ltda.**

R. Roma, 575 – Lapa – São Paulo.  
Fone: (11) 3864-7959  
Desconto de 30% nas parcelas mensais, sendo válido até o dia do vencimento da parcela, pelo período total de duração do curso escolhido.

### **Escolas de Educação Infantil**

#### **Escola Educação Planeta Infantil S/C Ltda.**

Rua Prof. Raul Briquet, 139 - Mooca - São Paulo.  
Fone: (11) 2128-4899 / E-mail: planetainfantil@ig.com.br  
Desconto de 20% na mensalidade.

#### **Escola de Educação Infantil Catavento**

Berçário e educação infantil  
Rua Caetés, 52 - Perdizes - São Paulo.  
Desconto de 25% sobre o valor do serviço e de 50% na taxa de matrícula anual.

#### **Escola Fazendo Meu Caminho**

Berçário, educação infantil e ensino fundamental I.  
Rua Barão do Bananal, 240 - Pompéia - São Paulo.  
Fones: (11) 3673-0513 / 3873-5416  
Berçário, Educação Infantil e Ensino Fundamental I.  
Desconto de 35% sobre o valor do serviço (exceto alimentação, transporte, natação, material e uniforme).

#### **Escola Moderna Berçário e Educação Infantil Ltda.**

Rua Apicás, 552 – Perdizes. – São Paulo.  
Fone: (11) 3865-2888  
moderna@escolamodernasp.com.br  
www.escolamodernasp.com.br  
Desconto de 10% sobre o valor do serviço e/ou produto.

### **Escola Pequenos Pensadores**

Rua Dr. Fabrício Vampré, 302 – Vila Mariana – São Paulo.  
Fones: (11)5549-0581 / 5579-6563  
E-mail: pensadores@uol.com.br  
www.escolapequenospensadores.com.br  
Desconto de 10% sobre o valor do serviço calculado sobre a tabela de preços vigente.

### **Instituto Educacional Curumim S/C Ltda.**

Rua Crispo, 46 – Jardim Cris – São Paulo.  
Fone: (11) 5891-3779  
Desconto de 10% sobre o valor do serviço

### **Ponto de Partida Escola Educacional Infantil**

Rua Alvarenga, 154 – Butantã – São Paulo.  
Fone: (11) 3031-2418  
Desconto de 10% sobre o valor do serviço e 10% no caso de irmãos de 1º grau.  
E-mail: pontodepartida@uol.com.br

### **Cursos diversos**

#### **Maria José de M. Castelar - ME**

Aulas de desenho, pintura, história da arte e mosaico.  
Rua Almirante Marques Leão, 826 – Bela Vista – São Paulo.  
Desconto de 20% sobre o valor do curso, menos taxa de inscrição.

#### **Pré-Vest Projetos Educacionais Ltda.**

Cursos Preparatórios para vestibulares e vestibulinhos.  
Rua Alfredo Pujol, 112 – Santana – São Paulo.  
Fone: (11) 3467-1854  
Desconto de 50% sobre o valor do serviço.

### **Alberto Boarini**

Curso de memorização  
Rua Urussui, 71 - Itaim Bibi - São Paulo  
Desconto de 20% sobre o valor da mensalidade

## Escolas de Idiomas

### **Alps Inglês urgente**

Cursos de Idiomas: Inglês, Espanhol, Francês e Alemão.  
Rua Joaquim Manuel de Macedo, 235 - Barra Funda - São Paulo.  
Fones: (11)3392-1623 / 3331-7663  
Desconto de 20% sobre o valor da mensalidade.  
E-mail: [alpsbarrafunda@uol.com.br](mailto:alpsbarrafunda@uol.com.br)  
Site: [www.alpsidiomas.com.br](http://www.alpsidiomas.com.br)  
DESCONTO ESPECIAL NA UNIDADE BARRA FUNDA (40%).

### **AMPM - Aliança Mundial - Eficiência Organização Educacional Ltda. ME**

Avenida Jabaquara, 669 A - Mirandópolis - São Paulo.  
Fone: (11) 5072-2352  
E-mail: [pcarvore@200horas.com.br](mailto:pcarvore@200horas.com.br)  
Desconto de 40% sobre o valor do serviço.

### **FMPC Idiomas e Treinamentos Ltda.**

R. Eleonora Cintra, 347 - Jd. Anália Franco - São Paulo.  
Fone: (11) 3876-7500  
Desconto de 10 % para cursos de 3 ou mais níveis.

### **Mandarin Escola de Idiomas**

Rua Vergueiro, 2087, cj 1509 - Vila Mariana - São Paulo.  
Fone: (11) 3211-1240  
Desconto de 10% sobre o valor das mensalidades

### **Monte Bianco Cursos de Língua Italiana Ltda.**

Rua Dr. José Queirós Aranha, 222 - Vila Mariana - São Paulo.  
Fone: (11) 5083-1106  
Desconto de 10% sobre o valor do Curso Regular (exceto Curso Intensivo, aulas particulares e material didático).

### **Reach Internacional Idiomas Ltda.**

Rua Dulce, 38 - Vila Carrão - São Paulo.  
Fone: (11) 2092-3275  
Desconto de 10% sobre o valor das parcelas (exceto material didático).

### **RTS Idiomas**

Cursos: inglês, espanhol, italiano, francês, alemão, japonês e portug. p/ estrangeiro.  
Rua Peixoto Gomide, 434, Cerqueira César - São Paulo.  
Fones: (11)3141-1135 / 3285-2282  
Desconto de 5% na mensalidade em qualquer curso sem taxa de matrícula e de 10% na aquisição do material.  
E-mail: [rts@rtsidiomas.com.br](mailto:rts@rtsidiomas.com.br)  
[www.rtsidiomas.com.br](http://www.rtsidiomas.com.br)

### **Speak World Language Services**

Cursos de Idiomas: Inglês, Espanhol, Francês, Alemão e Italiano.  
Unidade I: Av. Nova Cantareira, 1445, Tucuruvi - São Paulo.  
Fone: (11) 2953-3244.  
Unidade II: Av. Gal. Ataliba Leonel, 3443 - Próximo ao Metrô P. Inglesa.  
Fone: (11) 2201-6721  
Desconto de 30% no valor da mensalidade.  
E-mail: [speak.world@gmail.com](mailto:speak.world@gmail.com)

### **Skill Idiomas**

[www.skill.com.br](http://www.skill.com.br)  
Desconto de 20% sobre o valor das parcelas dos cursos regulares das unidades do Sistema Skill.  
Condições especiais na unidade Sumaré.

## Wizard

Unidades:

Liberdade (11) 3209-3555

Itaim Paulista (11) 2561-5108

[www.wizard.com.br](http://www.wizard.com.br)

Desconto de 20% no valor da tabela para cursos regulares de idiomas.

## Turismo

### Bality Viagens e Turismo Ltda.

Av. Paulista, 726 cj 510 – Bela Vista – São Paulo.

Fone: (11) 3371-6301

Desconto de 5% na compra de pacotes nacionais, internacionais e seguro viagem internacional; 3% na compra de cruzeiros marítimos, hotéis no Brasil e exterior; 2% na locação de veículos dentro e fora do Brasil; 1% na compra de passagem aérea (pagamento à vista).

Obs: Desconto válido sobre a tarifa e não sobre as taxas portuárias, aeroportuárias e outros que sejam cobradas por nossos fornecedores.

### Camping Pousada do Lago Shekinah

Hospedagens.

Rua Delegado Orlando Fernandes, 174 – Vl. Darcy Penteado – São Roque.

Fone: (11) 4716-1309

Desconto de 15% sobre o valor dos serviços. Exceto feriados e datas festivas.

Obs: Meia Pensão.

### Chalés Estrela do Mar

Rua Tapiá, 362 - Praia do Lazaro - Ubatuba.

Fone: (11) 2914-8083 reservas e informações.

Desconto de 10% sobre o valor das diárias ou pacotes do Estrela do Mar e do Flats Montpelier em Campos do Jordão.

Desconto de 3% nos pacotes de viagens e de 2% em passagens aéreas.

[chaless@chalesestreladomar.com.br](mailto:chaless@chalesestreladomar.com.br)

## C.M. World Tour

Rua Barão de Itapetinga, 37 sl. 406 – Centro – São Paulo.

Fone: (11) 3257-1468

[www.cmtour.com.br](http://www.cmtour.com.br)

Desconto de 3% nas passagens aéreas em âmbito nacional ou internacional, caso o associado queira somente o mesmo sem a inclusão de hospedagem em hotel ou pousada;

Desconto de 4% em cruzeiros marítimos, em todas as categorias, sejam elas nacionais ou internacionais;

Desconto de 5% em pacotes nacionais ou internacionais, incluindo passagens aéreas ou rodoviárias e hospedagem em hotel ou pousadas.

## Hotel Minas Gerais

Rua Pernambuco, 615 - Centro - Poços de Caldas - MG.

Fone: (35) 3722-1686

E-mail: [hotel@hotelminasgerais.com.br](mailto:hotel@hotelminasgerais.com.br)

[www.hotelminasgerais.com.br](http://www.hotelminasgerais.com.br)

Desconto de 15% sobre o valor dos serviços.

## Hotel Soares Camargo

Rua Pedro, 195, Centro – São Paulo.

Fones: (11) 4696-3044 / 4696-7313

Estadia no hotel em apartamentos com tv e frigobar, sala de tv, salão de jogos, sala de estar e café da manhã desconto de 10% sobre o valor da diária.

## Linex Travel

Venda de passagens aéreas nacionais e internacionais e pacotes turísticos

Rua 7 de Abril, 345 sl.609 - Centro - São Paulo.

Fones: (11) 3129-4753 / 3257-2704

Desconto de 2% para aquisição de passagens aéreas nacionais e internacionais

Desconto de 5% para pacotes turísticos nacionais e internacionais.

E-mail: [edner@linextravel.com.br](mailto:edner@linextravel.com.br)

Site: [www.linextravel.com.br](http://www.linextravel.com.br)

## **Maranatur Viagens e Turismo**

Rua Tuiuti, 2362 – Tatuapé – São Paulo.  
Fone: (11) 2295-9872  
Descontos de 3% a 9%, sendo que os 9% se aplicará para pacotes de operadoras que contemplem descontos para pagamento à vista igual ou superior a 5%.

## **Megatur Viagens e Turismo Ltda.**

Lg do Paissandu, 72 cj 1113 – Centro – São Paulo.  
Fone: (11) 3313-0434  
E-mail: viagens@megaturviagens.com.br  
Desconto de 5 a 20 %: Pacotes operados pela CVC,  
Desconto de 6% com parcelamento em até 10x e 11% para pagamento a vista.  
Pacotes das demais operadoras;  
Desconto de 5%. Passagens aéreas Nacionais e Internacionais desconto de 3 a 5%. Hospedagem Nacional e Internacional;  
Desconto de 5 a 15%. Pacotes Operados pela Megatur, desconto de 10 a 20%. Demais serviços, desconto de 5%.

## **Pousada Grayaca**

Av. Sol Nascente, 1120 – Monte Verde. Minas Gerais  
Fone: (11) 3717-1846  
Desconto de 15% .  
e-mail:  
atendimento@pousadagrayaca.com.br

## **Pousada Maresia**

Rua Beritiba, 3703 – Itanhaém.  
Fone: (13) 3422-6012  
E-mail: pousada@maresiasuarao.com.br  
Desconto de 10%, exceto em pacotes de feriados.

## **Pousada Pedra da Ilha**

Rua Abraão João Francisco, 46 - Praia Alegre - Penha – SC.  
Fone: (47) 3345-0542  
E-mail: pousada@pedradailha.com.br - www.pedradailha.com.br

Desconto de 15% sobre o valor da tarifa balcão.

## **Pousada Villa Harmonia P**

Rua das Acácias, 07 - Caboré - Parati.  
Fone: (24) 3371-2334  
reservas@pousadavillaharmonia.com.br  
Desconto de 20%, nas diárias (alta e baixa temporada) e nos pacotes promocionais.

## **Privillége Turismo**

Venda de Pacotes Aéreos Nacionais e Internacionais e Rodoviários.  
Rua Dona Antônia de Queirós, 474 cj. 05 - Consolação - São Paulo.  
Fones: (11)3257-8103 / 3257-2593  
Desconto de 5% sobre o valor dos Pacotes Nacionais Aéreos (fretamentos) e Pacotes Rodoviários.  
E-mail: privilege@terra.com.br

## **Refúgio das Toninhas**

Rua Santa Mônica, 53 - Canto das Toninhas - Ubatuba.  
Fone: (12) 3842-4198  
Desconto de 20% nos preços das diárias.  
www.praiatoninhas.com.br

## **Vai Voando Passagens aéreas**

Representante: Sheila Miyuki Nishimura  
Fone: 7613-6878  
e-mail: sheila@vaivoando.com.br

## **Yari Agência de Viagens e Turismo Ltda.**

Av. Paulista, 575 - conj. 1709 - Cerqueira César - São Paulo.  
Descontos e/ou brindes de acordo com o serviço contratado.

## Óticas

### **Adelle Óptica**

Rua Domingos de Morais, 957 – Vila Mariana – São Paulo.

Fone: (11) 3854-5065

E-mail: [adelleoptica@terra.com.br](mailto:adelleoptica@terra.com.br)

Desconto de 15% a vista ou 10% parcelado (exceto produtos promocionais).

### **Ótica Angelus**

Av. Pompéia, 467 - Pompéia – São Paulo.

Fone: (11) 3872-4494

E-mail: [otica.angelus@hotmail.com](mailto:otica.angelus@hotmail.com)

Desconto de 10% sobre o valor do produto. Pagamento em 4 vezes sem juros.

### **Ótica Center Interativa Ltda.**

Av. Guilherme Cotching 1286 – Vila Maria – São Paulo.

Fone: (11) 2967-4050

[oticainterativa@oticainterativa.com.br](mailto:oticainterativa@oticainterativa.com.br)

Desconto de 10% para pagamentos em 5x e 20% para pagamentos à vista.

### **Ótica Higienópolis**

Av. Angélica, 1007 – Higienópolis – São Paulo.

Fone: (11) 3825-2556

Desconto de 15% sobre o valor do serviço ou produto (exceto lente de Contato).

### **Otica Japurá**

Rua Japurá, 6-A - Bela Vista - São Paulo.

Fone: (11)3242-0925

Desconto de 15% para pagamento à vista (cheque ou cartão), 10% para pagamento até 3 parcelas ou 5% para pagamento até 5 parcelas sem juros.

E-mail: [oticajapura@oticajapura.com.br](mailto:oticajapura@oticajapura.com.br)

Site: [www.oticajapura.com.br](http://www.oticajapura.com.br)

### **Ótica Márcia**

Rua Conselheiro Furtado, 1149 - Centro – São Paulo.

Desconto de 10% sobre o valor dos óculos e lentes de Contato.

### **Óptica Nóbile Ltda.**

Comércio de armações importadas, nacionais, lentes e lentes de contato.

Rua Dr. Olavo Egídio, 207 - Santana - São Paulo.

Fone: (11) 2979-9353

Desconto de 15% a vista ou parcelamento de 3x sem juros.

### **Óptica MVS Ltda.**

Rua Isabel Schmidt, 231 – Santo Amaro – São Paulo.

Fone: (11) 5524-7408

Desconto de 30% sobre o valor do serviço ou produto ou em até 5 vezes sem juros.

### **Óptica Visível Ltda.**

Rua Estevão Barbosa, 21 – Vl. Anglo Brasileira – São Paulo.

Fone: (11) 3872-4494

Desconto de 30% em óculos completo à vista. / Desconto de 20% em óculos completo em 02 ou 03 vezes / Desconto de 10% em óculos completo em 04 vezes no cheque / Desconto de 20% em óculos solar / Desconto de 10% em filmes e revelações.

### **Rigeltec Lentes de Contato**

Rua Nova Barão Alta, s/nº, Lj 54 e 56 – Vila Buarque – São Paulo.

Fone: (11) 2092-3275

Desconto de 15% para pagamento a vista e 10% para pagamento parcelado sobre o valor de serviços ou produtos.

### **Via Mac Óptica ME**

Rua Albion, 142 – Lapa – São Paulo.

Fone: (11) 3834-2530

E-mail: [viamacoptica@terra.com.br](mailto:viamacoptica@terra.com.br)

Desconto de 10% na compra de óculos completo ou 05% do serviço ou produto.

## Informática

### **Alfaa Comércio de Informática**

35% desconto sobre serviços ou produtos  
Fone 2592-8215  
Email [www.acr-info.com.br](http://www.acr-info.com.br)

### **Informaker Informática**

Av. Luis Carlos Berrini, 801, Brooklin Novo - São Paulo.

Fone: (11) 3816-7034

Desconto de 17% para pagto. à vista ou 12% para pagto. parcelado de produtos. Desconto de 10% para treinamentos, à vista ou parcelado.

### **Infomultimarcas**

Comércio de Notebooks, Computadores, Projetores e acessórios.

Rua Marechal Barbacena, 599 - Tatuapé - São Paulo.

Fone: (11) 2671-1511

Desconto de 5% ao associado e dependente.

[www.infomultimarcas.com.br](http://www.infomultimarcas.com.br)

### **Rutra Serviços de Informática**

Rua Clemente Pereira, 90, apto 02, Ipiranga - São Paulo.

Fone: (11) 9774-4229 (Alessandro).

Desconto de 10% no serviço de informática, instalação e manut. equipe. de informática.

E-mail: [rutrainformatica@ig.com.br](mailto:rutrainformatica@ig.com.br)

### **Up'n'go Treinamento e Consultoria em Informática Ltda.**

Rua Domingos de Morais, 1172 2º andar - Vila Mariana - São Paulo.

Fone: (11) 5573-9067

E-mail: [upngo@upngo.com.br](mailto:upngo@upngo.com.br)

Desconto de 20% do serviço ou produto.

### **Infomachine Com. e Assistência Técnica Ltda.**

Av. Nove de Julho, 259, Loja 12 - Bela Vista - São Paulo.

Fone: (11) 3112-1411

[infomachine@infomachine.com.br](mailto:infomachine@infomachine.com.br)

Desconto de 10% sobre o serviço ou produto.

## Saúde

### Medicina Diagnóstica

#### **Biofast Medicina e Saúde**

Unidade Vapt/vupt Saúde

Praça da Sé, 159 - Centro - São Paulo

Fone: (11) 5182-7222 / 5180-7750

[www.biofast.com.br](http://www.biofast.com.br)

Vide tabela no sindicato

#### **Centro de Diagnóstico Schmillevitch**

Unidade Angélica - Av. Angélica, 745 - Higienópolis - Fone (11) 3828-8800

Unidade Morumbi - Rua José Janarelli, 199 - Morumbi - Fone (11) 3721-7737

Unidade Paraíso - Rua Estela, 134 - Paraíso - Fone (11) 3828-8800

Unidade Penha - Rua Cirene J. Ribeiro, 84 - Fone (11) 3828-8800

Unidade Santa Catarina - Av. Sta. Catarina, 1.383 - Vl. Sta. Catarina - Fone: (11) 5678-4210

Unidade Santana - Rua Dr. Olavo Egídio, 376 - Santana - Fone (11) 3828-8800

Unidade Sumaré - Av. Heitor Penteado, 507 - Sumaré - Fone (11) 3828-8800

Desconto de 10% sobre o valor do serviço.

#### **UCD Centro Diagnóstico de Imagem**

Av. Chibará, 779 - Moema - São Paulo

Desconto de 30% sobre o valor do serviço

## Fonoaudiologia/aparelhos auditivos

### **Aparelhos Auditivos e Acessórios AudFocus**

Av. Paulista, 1159 cj 610 – Bela Vista – São Paulo.

Fones: (11) 3253-3992/ 3253- 3791

Desconto de 15% sobre o valor do serviço ou produto em qualquer uma das lojas AudFocus.

### **Audistar aparelhos auditivos**

Rua Apucarana, 326 - 2º andar - sala 24-B - Metrô Carrão - São Paulo.

Fones: (11) 2192-9385 / 2192-9389

[www.audistaraparelhosauditivos.com.br](http://www.audistaraparelhosauditivos.com.br)

Desconto de 30% na aquisição do aparelho auditivo.

### **Centro de Reabilitação e Escola Especial Gente Feliz**

Escola para crianças e adultos especiais oferecendo aulas adaptadas e terapias de fonoaudiologia, fisioterapia, psicopedagogia, psicologia, terapia ocupacional e musicoterapia.

Rua Guaipá, 87 – Vila Leopoldina – São Paulo.

Fone: (11) 3835-8533

Desconto de 20% sobre o valor do serviço (Desconto não cumulativo com outras promoções).

### **Clínica Tomasic de Psicologia Integrada**

Rua Diamantino, 1B – Belém – São Paulo.

Fone: (11) 2694-3050

E-mail: [tomasic@bol.com.br](mailto:tomasic@bol.com.br)

Desconto de 30% sobre o serviço baseado na tabela CRP.

### **Fono Classic – Aparelhos Auditivos e terapia fonoaudiológica**

Rua Valentim Xavier, 180 – Vila Carrão – São Paulo.

Fone: (11) 2941-7527

E-mail: [contato@fonoclassic.com.br](mailto:contato@fonoclassic.com.br)

Desconto de 20% sobre o valor do serviço. Consulta e audiometria, bem como testes com aparelhos e avaliação para terapia não serão cobrados. (A audiometria não é cobrada caso o usuário não necessite de cópia, se precisar, oferecemos desconto de 20% também).

## Fisioterapia

### **Clínica e Comércio de Produtos Fisioterapia Corpo & Movimento Ltda.**

Rua Ken Sugaya, 79 – Itaquera – São Paulo.

Fone: (11) 2079-7013

Desconto de 25% sobre o valor do serviço ou produto (exceto agulhas de acupuntura).

### **Lifeflin Serviços Terapêuticos**

Rua Vergueiro, 3476- V.Mariana – São Paulo.

Fone: (11) 5572-6411

Desconto de 40% em todas as especialidades.

### **Unifisio Fisioterapia e Estética**

Av. Amador Bueno da Veiga, 3987 – Jardim Popular – São Paulo.

Fone: (11) 2098-2543

Desconto de 25% sobre o valor do serviço.

### **Débora Elizabeth A. Pires**

Rua Silveira Martins, 70 - sala 411 - Centro - São Paulo

Desconto de 30% sobre o valor do serviço

## Odontologia

### **Abrão Goldstein**

Rua Mato Grosso, 408 – Consolação – São Paulo.

Fone: (11) 3214-4939

Desconto de 15% sobre o valor do serviço.

### **Antonio Lucio Sant'Ana**

Rua Bresser, 1.106 – Brás – São Paulo.

Fone: (11) 2694-7110

Desconto de 10% sobre o valor do serviço.

### **Clínica Dentária Prudente Ltda.**

Rua Ibitirama, 1.521 – Vila Prudente – São Paulo.

Fone: (11) 2341-4970

Desconto de 50% sobre o valor do serviço.

Obs: Na parte odontológica será oferecida limpeza e aplicação tópica de flúor gratuita de 6 em 6 meses.

Na parte ortodôntica aparelho e documentação gratuitos. Manutenção com 50% de desconto.

### **Centro Odontológico Água Branca**

Av. Francisco Matarazzo, 891 - Água Branca – São Paulo.

Desconto de 20% sobre o valor do serviço. Emergência 24 horas: R\$ 70,00 para casos de consulta, raio x intra oral, abertura de canal, provisório em anteriores até 1 elemento e extrações simples.

Ortodontia: R\$ 90,00 mensais, incluindo aparelho, manutenção e tratamento clínico.

### **Eduardo Tashima**

Endodontia

Rua Leo de Morais, 51 – Vl. das Mercês – São Paulo.

Fone: (11) 2946-3765

Desconto de 20% sobre o valor do serviço.

### **Elio Hirano**

Ortopedia funcional dos maxilares.

Rua Leo de Morais, 51 – Vl. das Mercês – São Paulo.

Fone: (11) 2946-3765

Desconto de 20% sobre o valor do serviço.

### **Fábio de Souza Ewerton**

Rua Tamandaré, 514 Loja 08 – Liberdade – São Paulo.

Fone: (11) 3341-2311

Desconto de 20% sobre o valor do serviço.

### **Formma Odonto Ltda.**

Clínica geral, endodontia, periodontia, implantodontia, ortodontia e cirurgia.

Alameda Joaquim Eugenio de Lima, 881 cj. 107 – Jardins – São Paulo.

Fone: (11) 3263-1066

Desconto de 10% sobre o valor do serviço.

### **Grupo Odontológico Amident Ltda.**

Rua Dr. Bittencourt Rodrigues, 88 cj. 903 – Centro – São Paulo.

Fones: (11) 3104-7922 / 3104-2898

Desconto de 20% sobre a tabela particular da Clínica.

### **Inna M. R. Celmin**

Fone: (11) 5842-6651

Desconto de 20% sobre o valor do serviço.

### **Jorge Katsuyoshi Okano**

Clínica Geral

Av. N. Sra. Sabará, 4185 Sala 5 – Santo Amaro – São Paulo.

Av. Sen. Teotônio Vilela, 1.301 Sala 2 – Cid. Dutra – São Paulo.

Fone: (11) 2946-3765

Rua Leo de Morais, 51 – Vl. das Mercês – São Paulo.

Desconto de 20% sobre o valor do serviço.

### **Kátia Maganha Sanches**

Odontopediatria e ortopedia funcional dos maxilares.

Rua Dr. Augusto de Miranda, 1.056 – Pompéia – São Paulo.

Fone: (11) 3873-0805

Desconto de 30% sobre o valor do serviço.

## Guia de Convênios - Químicos SP

Obs: 1ª Consulta com 50% de desconto.

### Keiko Nagao

Clínica Geral  
Rua Leo de Morais, 51 – VI. das Mercês – São Paulo.  
Fone: (11) 2946-3765  
Desconto de 20% sobre o valor do serviço.

### Lívia Melo de Aquino Janaudis

Clínica Geral  
Rua Dr. César Castiglione Junior, 258 sl. 04 – Casa Verde – São Paulo.  
Fone: (11) 3961-1967  
Desconto de 20% sobre o valor do serviço.

### Lúcia Devani Bissoli

Odontologia – clínica geral – prótese, endodontia, periodontia e odontopediatria.  
Rua Tutóia, 948 – Paraíso – São Paulo.  
Fone: (11) 3887-9303  
Desconto de 15% sobre o valor do serviço.

### Luciana Santoro Raucci

Clínica Geral  
Rua Maestro Cardim, 407 cj. 1.209 12º andar – Paraíso – São Paulo.  
Fone: (11) 3171-1769  
Desconto de 30% sobre o valor do serviço.  
Obs: Para prótese desconto de 10%.

### Marco Antonio B. Marques

Clínica Geral  
Rua Tutóia, 118 – Jd. Paulista – São Paulo.  
Fone: (11) 3885-1598  
Desconto de 20% sobre o valor do serviço.

### Maria Aparecida Hage Cenize

Odontologia, endodontia, prótese e prevenção.  
Rua Barão de Itapetininga, 120 cj. 418/419 – Centro – São Paulo.  
Fones: (11) 3257-4848/3255-0030  
Desconto de 20% sobre o valor do serviço.

Obs: Horário de funcionamento: 2ª a 6ª feira das 8:00 hs. às 18:00 hs.

### Maria Paula Franco Meirelles

Clínica Geral  
Rua Conselheiro Crispiniano, 29 cj. 74 – Centro – São Paulo.  
Fone: (11) 3214-4208  
Desconto de 20% sobre o valor do serviço.

### Oral Westin Odontologia

Rua Dr. Candido Espinheira, 816 – Perdizes – São Paulo.  
Fone: (11) 3675-0230  
Desconto de 50% sobre o valor do serviço.  
Obs: Clareamento dental R\$ 100,00 por sessão e aparelhos ortodônticos sem taxa de instalação (paga apenas manutenção).

### Orto Center

Rodrigo Genicolo Vieira  
Av. Paulista, 326 14º andar cj 140 – Bela Vista – São Paulo.  
Fone: (11)3284-0617 / (11)3262-4931  
Aparelho gratuito, manutenção mensal de R\$ 60,00.

### Priscila de V. Faria

Odontologia – Clínica geral, ortodontia e odontopediatria.  
Av. Lavandisca, 741/71 – Moema- São Paulo.  
Fone: (11) 5054-1518  
Desconto de 20% sobre o valor do serviço.  
Obs: No caso de ortodontia, sem custo inicial do aparelho.

### Renato Kosurus

Periodontia.  
Rua Leo de Morais, 51 – VI. das Mercês – São Paulo.  
Fone: (11) 2946-3765  
Desconto de 20% sobre o valor do serviço.

### Roney Veludo Araújo

Rua Carla, 70 – Itaim Bibi – São Paulo.  
Fones: (11) 3167-1888 / 3079-5096

www.periodontal.com.br

Desconto de 15% sobre o valor do serviço ou produto. Os valores acima de R\$ 200,00 podem ser parcelados.

### **Rope Odontologia especializada S/S Ltda.**

Rua Pedro de Toledo, 980 - cj. 16 - Vila Clementino - Osasco.

Desconto de 50% sobre o valor do serviço.

### **Seu Sorriso Atendimento Odont. S/S Ltda.**

Av. Mateo Bei, 1.482 - São Mateus - São Paulo.

Fone: (11) 2019-0198

Desconto de 20% sobre o valor do serviço.

Obs: Clareamento grátis para tratamentos acima de R\$ 350,00 e aparelho grátis em ortodontia.

### **Sorridents Clínicas Odontológicas**

São mais de 144 endereços diferentes.

Fone: (11) 2076-5040/2076-5200

Implantodontia, buco maxilo facial, odontopediatria, endodontia (canal), prótese, disfunção temporo mandibular, ortodontia (aparelho), radiologia, dentística (estética), odontogeriatria, periodontia (gengiva) e pacientes especiais.

Verificar tabela no sindicato.

### **Valter Xambre**

Clínica geral e prótese.

Rua Serra de Bragança, 1.556 - Tatuapé - São Paulo.

Fone: (11) 2092-4019

Desconto de 20% sobre o valor do serviço.

### **Vania Rosário Xavier**

Odontologia, endodontia, cirurgia (3º molar), dentística, orto e prótese.

Rua Silveira Martins, 34 - Centro - São Paulo.

Desconto de 30% sobre o valor do serviço, exceto prótese e ortodontia que terá desconto a combinar.

### **Estética / Cirurgia Plástica / Dermatologia**

#### **Alderm Clínica de dermatologia e alergia Ltda.**

Rua Dr. Alceu de Campos Rodrigues, 229 cj. 311 - VI. Nova Conceição - São Paulo.

Fones: (11) 3044-2552 / 3846-8524

Desconto de 50% sobre o valor do serviço.

#### **Ana Letícia Faria - Dermatologia**

Av. Lavandisca, 741/71 - Moema - São Paulo.

Fone: (11) 5054-1518

Desconto de 20% sobre o valor do serviço.

Obs: Com exceção de tratamento estético como laser e botox.

#### **CDME. Centro de Dermatologia e Med. Estética Ltda.**

Av. Eucaliptos, 500 - Moema - São Paulo.

Fone: (11) 5533-6888

Desconto de 50% sobre o valor da consulta.

Obs: Procedimentos Clínicos: Individual 30% / Pacote 40% / Fisioterapia Estética e Escleroterapia: Individual 10% / Pacote 15%.

#### **Cláudio Dias Rodrigues Médicos Associados Ltda.**

Dermatologia, cirurgia plástica, estética facial e corporal.

Rua Bento de Andrade, 40 - Jd. Paulista - São Paulo.

Fones: (11) 3885-2098 / 3853-0790

Desconto de 15% sobre o valor do serviço ou produto.

#### **Cledenir Poli**

Cuidados Estéticos de procedimentos não invasivos.

**Guia de Convênios - Químicos SP**

Av. Nossa Sra. das Mercês, 1.189 – VI. Nossa Sra. das Mercês – São Paulo.

Fone: (11) 2969-7853

Desconto de 10% sobre o valor do serviço.

Obs: Atendimento somente com horário marcado.

**Clínica de Estética Alpha Corpus**

Rua Dona Ana Pimentel, 300 – Água Branca – São Paulo.

Desconto de 10% sobre o valor do serviço (no salão) e de 15% nos pacotes facial e corporal.

**Clínica de Estética Sylvia Cataldo**

Estética facial e corporal, medicina estética, fisioterapia na mulher e nutrição.

Praça Vilaboim, 160 cj. 05 – Higienópolis – São Paulo.

Fone: (11) 3667-8166

Desconto de 15% sobre o valor do serviço.

**Clínica Equilíbrio Estética**

Rua Francisco Antonio Miranda, 41 – Centro- Guarulhos.

Fone: (11) 2442-7724

Desconto de 10% sobre o valor do serviço.

Obs: Psiquiatria.

**Clínica Saúde Integrada**

Acupuntura, RPG, drenagem linfática e psicologia.

Rua Pirituba, 98 – Praça da Árvore – São Paulo.

Fone: (11) 5584-9280

Desconto de 30% sobre o valor do serviço.

[www.clinicasaudeintegrada.com.br](http://www.clinicasaudeintegrada.com.br)

**Cliniderm Clínica Dermatológica Ltda.**

Rua Escobar Ortiz, 335 – VI. Nova Conceição – São Paulo.

Fone: (11) 3846-0026

Desconto de 20% sobre o valor do serviço.

Obs: Desconto somente para consultas e procedimentos dermatológicos, não estéticos.

**Emagrecentro Franchising Ltda.**

Rua Apotribu, 139 7º andar – Saúde – São Paulo.

Fone: (11) 5585-2700

Desconto de 5% sobre o valor do serviço.

Obs: Ganha um procedimento estético gratuito.

**Emilio Pigozzi**

Cirurgia Plástica

Rua Pará, 50 cj. 83 – Consolação – São Paulo.

Fone: (11) 3258-5268

Desconto de 30% sobre o valor do serviço.

**Fisiocorp Estética e Saúde Ltda. ME.**

Terapias Manuais (Quick-massage, Ginástica Laboral, Estética).

Av. Nações Unidas, 12.901, 1º subsolo – loja 149 – Brooklin Novo – São Paulo.

Fone: (11) 5507-7392

Desconto de 5% sobre o valor do serviço.

**Ilha do Sol Serviços de Estética S/C Ltda.**

Estética Corporal, Estética Médica, Estética Facial e Bronzeamento.

Rua França Pinto, 955 – VI. Mariana – São Paulo.

Fone: (11) 5572-5568

Desconto de 10% sobre o valor do serviço, exceto bronzeamento com a New Sun da Itália.

Obs: Para pacotes de bronzeamento acima de 300 pontos será estendido para os associados do sindicato, 30 pontos em bronzeamento como cortesia.

**Moyses Alberto Levy**

Dermatologia Clínica e Cirúrgica.  
Rua Marques de Itu, 408 – Santa Cecília-  
São Paulo.  
Fone: (11) 3221-1554  
Desconto de 80% sobre o valor da  
consulta.

### **Naturalis Centro de Estética S/C Ltda.**

Av. Pedro Américo, 847 – Homero Thon –  
Santo André.  
Fone: (11) 4474-4728  
Desconto de até 20% sobre o valor do  
serviço de estética e corporal  
Desconto de até 10% sobre o valor do  
serviço de Odontologia.  
Obs: Parcelamos o tratamento em até 10  
vezes.

Na odontologia oferecemos todo o tipo  
de tratamento, inclusive implantes  
dentários e clareamento dental a laser.  
Na parte de clínica de estética,  
oferecemos limpeza de pele, lifting,  
drenagem linfática, tratamento de pré e  
pós-operatórios, depilação, dia da noiva,  
podologia, nutricionista, fonoaudiologia  
e acupuntura.  
Atendimento de 2ª a 6ª feira das 8:00 hs  
às 21:00 hs. Aos sábados das 8:00 às  
17:00 hs.

### **Sativa Terapias Alternativas Ltda.**

Terapia Manual.  
Rua Funchal, 411 – VI. Olímpia  
São Paulo.  
Fones: (11) 3055-2030 / 3055-2031  
Desconto de 10% sobre o valor do  
serviço.

### **Villa Saúde – Saúde, Estética e Bem Estar**

Odontologia, cirurgia plástica, psicologia  
e fisioterapia.  
Rua Afonso Celso, 949 – VI. Mariana  
São Paulo.  
Fone: (11) 2679-2129

E-mail: contato@villasaude.com.br  
Site: www.villasaude.com.br  
Desconto de 20% sobre o valor do  
serviço.

### **Vitaderm – Day Clinic V. Carrão**

Av. Conselheiro Carrão, 2367 – Vila Carrão  
– São Paulo.  
Fone: (11) 2295-1909  
Desconto de 7% sobre o valor de serviços  
de estética e produtos. Exceto produtos  
e/ou serviços em promoção.

### **Clínica Geral**

### **Osmar Bergamaschi**

Clínica Geral e Pneumologia.  
Rua Joaquim Távora, 341 – VI. Mariana –  
São Paulo.  
Desconto de 55% sobre o valor da  
consulta.

### **Oftalmologia**

### **Clínica de Olhos São Gabriel**

Rua 7 de abril, 264 – 9º andar - sala 915 -  
Centro – São Paulo.  
Desconto de 50% sobre o valor dos  
serviços.

### **Clínica de Olhos Dr. Suel Abujamra**

Rua Tamandaré, 693 – 6º andar -  
Aclimação – São Paulo.  
Fone: (11) 3385-6009  
comercialsuel@hotmail.com  
Desconto de 30% sobre o valor da tabela  
particular.

## Psicologia

### **Aline Desire Marie Lemos**

Rua Banco das Palmas, 48 – Santana – São Paulo.

Fone: (11) 2976-1896

Desconto de 50% sobre o serviço.

### **Consultório de Psicologia, Psicopedagogia e fonoaudiologia**

Rua do Arouche, 72 - sala 03 - Vila Buarque - São Paulo.

Desconto de 20% sobre o valor dos serviços.

Praça Pádua Dias, 25 A – Tatuapé – São Paulo.

Fone: (11) 2225-2741

Desconto de 30% sobre a tabela de honorários.

### **Núcleo Psicologia**

Ivany Furtado Ynoue

José Lauro Esteves

Julio César Silveira da Silva

Luana Inácio de Oliveira Pinto

Luis Carlos Fernandes

Pedro Henrique Gatti Lima

Sonia Helena Tlusty Furlaneto

Rua Humberto I, 83 – Vila Mariana  
São Paulo.

Fone: (11) 5082-3085

Desconto de 50% sobre o valor do serviço.

### **Bárbara M. Obeidi**

Rua D<sup>a</sup>. Avelina, 145 – Vila Mariana - São Paulo.

Rua Serra da Juréa, 23 – Tatuapé – São Paulo.

Fones: (11)5571-6435 / 5572-6618 / 7444-1694

Desconto de 30% sobre o valor do serviço.

(O pagamento deve ser feito por sessão. Valor a ser verificado no início do tratamento).

### **Lucy Maira Arantes**

Psicologia e coaching

Av. Vereador José Diniz, 3457 - cj. 1601-  
Campo Belo – São Paulo.

Fone 5049-0547

Desconto de 10% sobre o valor do serviço.

### **Cherlei Casagrande de Paula Biollo**

Av. Santo Antonio, 2457 – Bela Vista –  
Osasco.

Desconto de 50% sobre o valor do serviço.

### **Daniela Melo Julianetti**

Rua Soriana de Souza, 232 – Tatuapé –  
São Paulo.

Desconto de 50% sobre o valor do serviço.

### **Izabel Cristina Barroso Santa Clara**

Rua Banco das Palmas, 48 – Santana  
São Paulo.

Fone: (11)2976-1896

Desconto de 50% sobre o valor do serviço.

### **Marly Zveibel Salzman**

Rua Itapeva, 518 – Bela Vista  
São Paulo.

Fone: (11) 3289-9323

Desconto de 50% sobre o valor do serviço.

### **Mônica Salvático**

Rua Av. Imirim, 2214, cj 04 – Bairro Imirim  
– São Paulo.

Fone: (11) 2236-0844

Desconto de 30% sobre o valor do serviço.

### **NETPSI – Núcleo de Estudos e Temas em Psicologia**

Rua Verissimo Glória, 165 – Sumaré  
São Paulo.

Fones: (11)3675-8900 / 98751597

[www.netpsi.com.br](http://www.netpsi.com.br)

Desconto de 10% sobre o valor do  
serviço.

### **Projeto AmbSex**

Psicologia com especialidade em  
sexualidade humana

Rua Bento de Andrade, 540 - Jardim Paulista – São Paulo.

Desconto de 30% sobre o valor da consulta.

**Psicologia, RPG, Acupuntura, Fonoaudiologia, Nutrição e Valor Humano**

Rua Conceição do Araguaia, 287 - Cidade Patriarca – São Paulo.

Fone: (11) 2191-9979

E-mail: valorhumano@vhfisio.com.br

Desconto de 20% sobre o valor do serviço.

**Silvano Batista da Silva**

Av. Rui Barbosa, 304 - Centro - Carapicuíba – São Paulo.

Desconto de 50% sobre o valor da consulta.

**Vanessa M. da Ponte**

Rua Apinajés, 1731 – Sumaré – São Paulo.

Desconto de 30% sobre o valor do serviço.

**Alternativos**

**Nadir Selma Oliveira dos Santos**

15% descontos

Acupuntura sistêmica, Auriculoterapia, Moxabustão, Fitoterapia

Fone 3872-9135

**Podologia**

**Clinik Pé Podologia**

Podologia, tratamento para os pés.

Rua do Arouche, 72 - sala 03 - Vila Buarque - São Paulo.

Desconto de 20% sobre o valor dos serviços.

**Lazer**

**Academia Liberdade**

Rua Conselheiro Furtado, 1044 - Liberdade – São Paulo.

Fones: (11) 3277-7544

tkdmestre@bol.com.br

www.academialiberdade.com.br

Vide tabela no sindicato

**Clube de Pára-quedaismo de São Paulo**

Esportes

Rua Saldanha Marinho, 677 - Centro - Piracicaba.

Fone: (19) 3435-4368

www.clubedeparaquedismo.com.br

Desconto de 20% sobre o valor do serviço.

**Centro de Artes Eleusa Lourenzoni**

Rua Alfredo Pujol, 829 – Santana – São Paulo.

Fone: (11) 2979-5646

Desconto de 10% sobre o valor do plano mensal

secretaria@eleusalourenzoni.com.br

**Curso de Dança do Ventre e Dança Cigana Método NÍJME®**

Luciana Ferraz do Amaral Martins

Rua Canuto do Val, 210 – Santa Cecília – São Paulo.

Fones: (11) 3661-0760 / 8779-6741 / 9560-4491

E-mail: bailarinanijme@nijme.com.br

Desconto de 10% para planos semestrais e 15% para planos anuais dos cursos de Dança do Ventre e Dança Cigana.

**Deltha & Delta Ateliê de Arte**

R. Almirante Marques Leão, 826 – Bela Vista – São Paulo.

Fone: (11) 3473-0556

**Guia de Convênios - Químicos SP**

E-mail: [ateli@delthadelta.com.br](mailto:ateli@delthadelta.com.br)  
 Desconto de 20% sobre o valor do serviço para a participação de 6 meses sem devolução dos cheques emitidos.

**M & D Movimento e Danças**

Aulas de danças de salão, dança do ventre, yoga, instrumentos musicais, canto, massagem anti-estresse entre outros.

Rua Dr. Cesário Mota Júnior, 441 - 1º Andar - Consolação - São Paulo.  
 Fones: (11) 3120-3557 / (11)3255-6760  
 Desconto de 15% sobre qualquer curso.  
 E-mail: [estudiomd@terra.com.br](mailto:estudiomd@terra.com.br)

**Diversos****Assist. Técnica de Eletrod. Centralmaster Ltda.**

Assistência técnica

Rua do Oratório, 1714 - Mooca - São Paulo.  
 Fone: (11) 2028-3953  
 E-mail: [assistec@centralmaster.com.br](mailto:assistec@centralmaster.com.br)  
 Desconto de 20% sobre o valor dos serviços.

**Despachante Cazemim**

Rua Senador Feijó, 169, 1º andar, sala 2 - Centro - São Paulo.  
 Fones: (11)3106-9500 / 3107-2264  
 Desconto de 20% sobre os honorários do serviço.  
[www.despachante-cazemim.com](http://www.despachante-cazemim.com)  
 E-mail: [cazemim@terra.com.br](mailto:cazemim@terra.com.br)

**Farmácia Ephiciência Ltda. ME.**

Rua Apinagés, 1350 - Perdizes - São Paulo.  
 Fone: (11) 3672-3557  
 Desconto de 15% sobre o valor do serviço ou produto. Entrega em domicílio gratuita para os bairros de Perdizes, Pompéia e Lapa. Outros bairros consultar tabela de taxas de entrega.

**Ford - Concessionária Sandrecar**

Av. do Estado, 5200 - Cambuci - SP  
 Fones: (11) 3385-1700 / 3385-1707  
 Descontos especiais de até 16% na compra do seu Ford 0 km e até 2 anos de garantia.  
 E-mail: [corporativo@sandrecar.com.br](mailto:corporativo@sandrecar.com.br)  
[www.vendafrotista.com.br](http://www.vendafrotista.com.br)

**Talentos Park Lava Rápido e Estacionamento**

Rua Santo Amaro, 368 - Bela Vista - SP  
 Fone: (11) 3106-3503 / (11)3105-4677  
 Desconto 20% aos serviços automotivos (lavagem, não cobrança da estadia)  
 E-mail: [talentospark@terra.com.br](mailto:talentospark@terra.com.br)

**Seguros****C.A.ROYO Administradora e Corretora de Seguros Ltda.**

Rua Cirene Jorge Ribeiro, 399 - Penha - SP  
 Fones: (11) 3473-1005 / 2684-0200  
 E-mail: [caroyo@caroyo.com.br](mailto:caroyo@caroyo.com.br)  
[www.caroyo.com.br](http://www.caroyo.com.br)  
 Desconto de 10 a 55% sobre o valor do serviço.

**SMBARBA Corretora de Seguros Ltda.**

Rua Campos Realengos, 124 - Penha - SP  
 Fones: (11) 2621-3078 / 3536-9589  
[sandramachado@smbarba.com.br](mailto:sandramachado@smbarba.com.br)  
[www.smbarba.com.br](http://www.smbarba.com.br)  
 Desconto de 10% s/o prêmio do seguro.

**Valorizzi Corretora de Seguros**

Vida, Veículo, Residencial, Fiança, Saúde entre outros.  
 Av. Pacaembu, 35 cj.23A - Barra Funda SP  
 Fones: (11)3661-6633 / 7153-5176  
 Desconto de 10% sobre o prêmio do seguro.  
 E-mail: [valorizziseguros@terra.com.br](mailto:valorizziseguros@terra.com.br)  
[www.valorizziseguros.com.br](http://www.valorizziseguros.com.br) (opção peça seu cálculo).



**CUT: 25 anos de  
lutas pelo  
trabalhador**

# Endereços



## **Sede Central**

Rua Tamandaré, 348 - Liberdade - CEP 01525-000  
Telefone: (11) 3209-3811 / Fax: (11) 3209-0662  
[diretoria@quimicosp.org.br](mailto:diretoria@quimicosp.org.br)



## **Subsede Lapa**

Rua Domingos Rodrigues, 420 - Lapa - CEP 05075-000  
Telefone: (11) 3836-6228  
[sindlapa@quimicosp.org.br](mailto:sindlapa@quimicosp.org.br)



## **Subsede Santo Amaro**

Rua Ada Negri, 127 - Santo Amaro - CEP 04755-000  
Tel: (11) 5643-8111 / 5643-8112  
[sedesul@quimicosp.org.br](mailto:sedesul@quimicosp.org.br)



## **Subsede São Miguel**

Rua Arlindo Colaço, 32 - São Miguel - CEP 08010-010  
Telefone: (11) 2297-0631  
[smiguel@quimicosp.org.br](mailto:smiguel@quimicosp.org.br)



## **Subsede Taboão da Serra**

Rua Kizaemon Takeuti, 1751 - Taboão da Serra - CEP 06771-002  
Telefone: (11) 4137-9237  
[sindtaboao@quimicosp.org.br](mailto:sindtaboao@quimicosp.org.br)



## **Subsede Caieiras**

Rua Armando Pinto, 166 - Caieiras - CEP 07700-000  
Telefone: (11) 4605-4297  
[sindcaieiras@quimicosp.org.br](mailto:sindcaieiras@quimicosp.org.br)